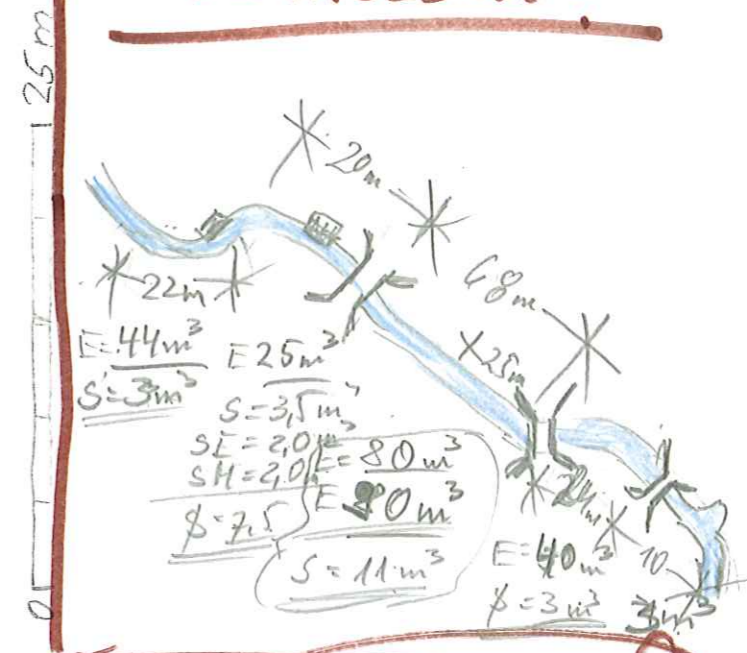




Erweiterung mit
Stufen auslauf
zur Brücke
incl. Bepflanzung!

Vermessen!



Masse!

~ 280m³ Erde
~ 28m³ Steine
30/30

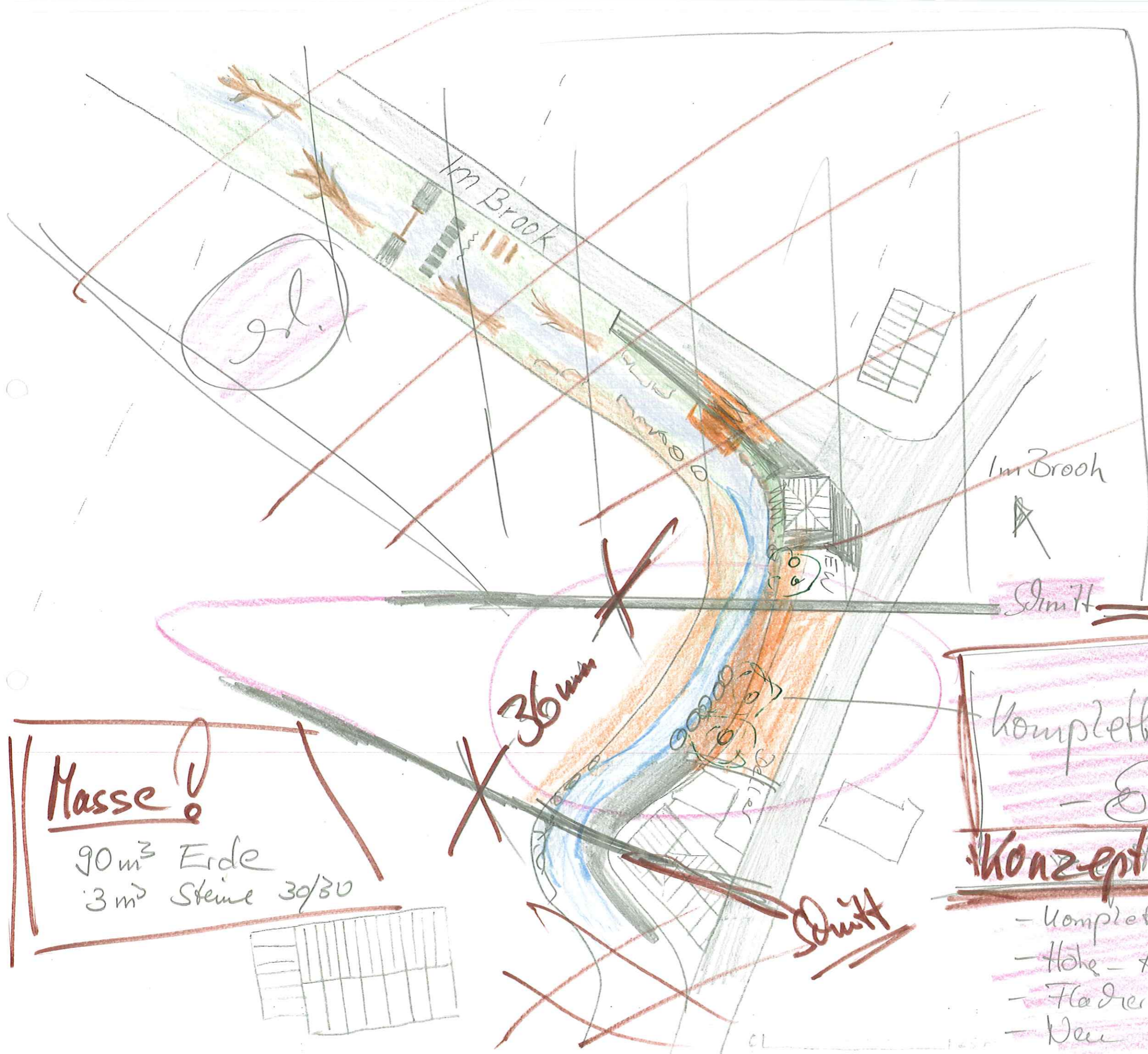


Erweiterung!

bause's E. Justin

Erde 40m³
Steine 8m³ / 30/30

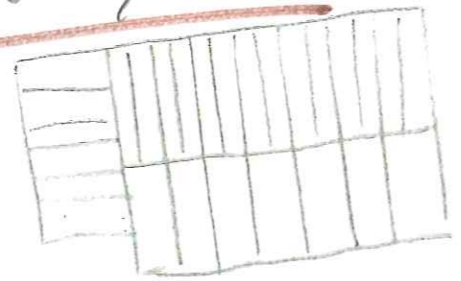




2

Masse!

90 m³ Erde
3 m³ Steine 30/30



Komplette Dachplatte
- Energie -

Konzept:

- komplett Freiraum
- Höhe - Abbauen in Neu gestalten
- Fläche zum Baden + Weg
- Neu bepflanzen

2



Wels/Schnitt
mit beschreibbarer Fläche
u/od. Einstieg
Zirkel/Bau

Ruheplatz
Bau

Voll-
Einstieg
komp.
auf weichen!

Voll-
Bodenbede

Voll-
Mauer

Wessel

5 Stk
Linden entfernen
und wieder
einbauen!

10 Stk
verbleiben

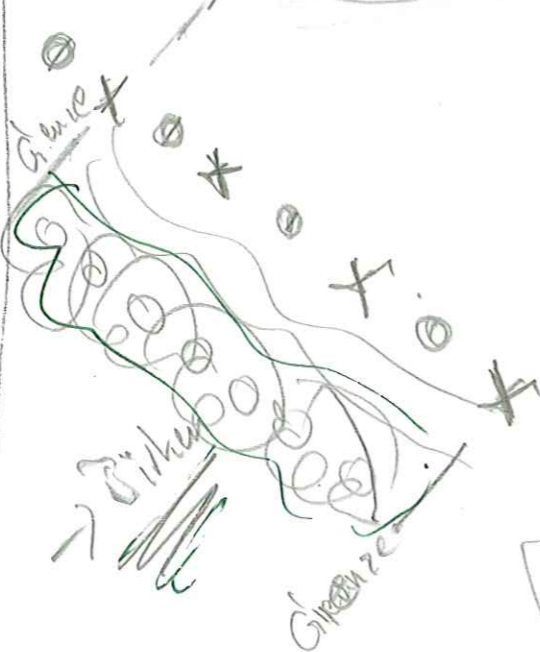
10mtr
Steine

10mtr
Steine
Ruheplatz
Komp.
Überbau

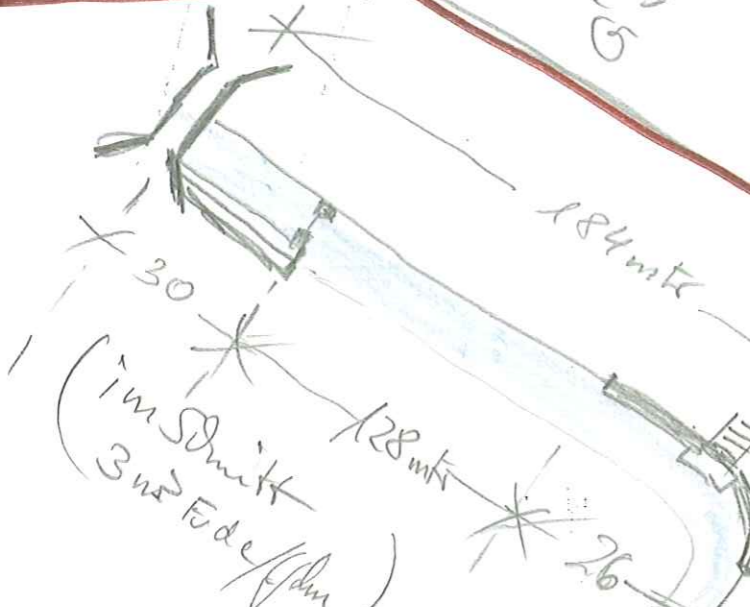


Voll-
Mauerwerk
1,50mtr

25mtr.
Steine



Vermessen!



Diese
Stk

Masse!

540m³ Erde
60m³ Bludstein
3.0m³ für Einstiege (2x)
30/30/ca. 30 Stk/m³
50 lfdm Steine ca. 170 Stk.

Brücke Bahnlinie



hier:

- a) Rüststau nach Brücke zu Notgraben bilden für Laich Fische + Insel im Bach unter der Brücke
- b) vorhandene Mauer rechts in links herausarbeiten u. instand setzen!
- c) dabei Baumbestand prüfen - Lüften! sowie →
- d) Ränder komplett aufarbeiten und Neue Erde sowie Rosen anfüllen! (Anliegen Pflege!)
- e) im Bachlauf wie geplant - Bäume + Steine zur Regulierung
- f) Instandsetzung und hervorheben der Brücke mit Ziegel + Bruchstein u. Bogenbrücke gesetzt u
- g) Die beiden Ein/Ausstiege zum/vom Bach komplett neu / mit Bruchsteinen herausarbeiten!
- h) zusätzliche Bepflanzung im Bachlauf vorsehen!

4