

Live-Satellitenbilder (Bilder und Filme) werden durch den Vergleich mit archivierten Satellitenbildern die Folgen des Klimawandels mit entsprechenden Auswirkungen wie Gletscherschmelze, Meeresspiegelanstieg, extreme Wetterereignisse (Hurrikane, Dürren, Taifune) bis hin zu sichtbaren Veränderungen des Amazonasregenwaldes sowie Lichtemissionen (Erde bei Nacht) deutlich.

Schwerpunkt der Veranstaltung ist neben der Vermittlung von Erkenntnissen über globale ökologische wie auch politische Zusammenhänge die Beantwortung der Fragen zur Klimagerechtigkeit und Klimapolitik und die Bedeutung Klimaschutz im Alltag sowie globale Ernährungs- und Energiefragen.

### Planspiel Südsicht

#### – Ein klimapolitischer Perspektivwechsel

Achtung Auszubildende – Lust auf ein Spielchen? Sie schlüpfen in die Rolle von Kommunalpolitikern in einem Entwicklungsland und erhalten innerhalb des Planspiels im Sitzungssaal des Kreistags einen realen Bezug zu den Folgen des Klimawandels für diese Kommunen in einer globalisierten Welt.



Das Planspiel verdeutlicht die Folgen und den Einfluss des Klimawandels für die Kommunen der Südhalbkugel. Aus dieser „Südsicht“ heraus gilt es, eine vorgegebene klimatische Problemstellung in einem Planspielszenario zu lösen. Anhand eines ausgewählten Szenarios debattieren die Akteure einen

Antrag auf Ratsebene und verabschieden diesen in einem verkürzten parlamentarischen Verfahren.

Moderiert und begleitet werden die Teilnehmer/innen von Frau Steffen, Mitarbeiterin der Landesarbeitsgemeinschaft Agenda 21 NRW.

### Klimaexpedition

#### – Eine interaktive Weltreise für AZUBIs-

#### Klimaaktionstag der AZUBIs

Klimaschutz in unserer Verwaltung – ja gerne aber wie? Unter dem Motto „Wie zukunftsverträglich ist unsere Verwaltung“ – wir gestalten die klimafreundliche Verwaltung von morgen- veranstaltet der FD Umwelt lokale Agenda- Kreis Recklinghausen in Kooperation mit der Stadt Recklinghausen FD Umwelt- und Klimaschutz Stadt Recklinghausen einen Klimaaktionstag der Verwaltungen. Wir möchten mit Euch konkrete Vorschläge zur Verringerung des CO<sub>2</sub>-Fußabdrucks unserer Verwaltungen entwickeln und stützen uns dabei auf die Erfahrungen aus fünf vorausgegangenen Workshops (Jan.- März 2016). Ziel der Veranstaltung ist es, Optimierungsmaßnahmen zu diskutieren und ein Maßnahmenpaket zur klimafreundlichen Ausrichtung unserer Verwaltungen zu schnüren.

### Anmeldung und Treffpunkt:

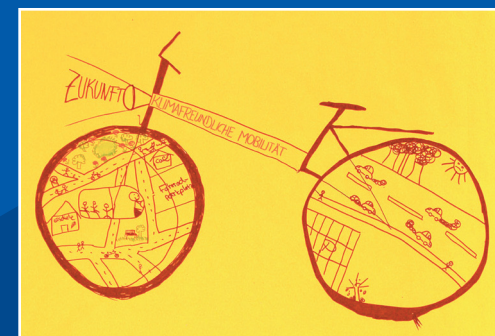
Raum 1.5.03 A und  
Raum 1.5.03 B / großer Sitzungssaal  
Kreis Recklinghausen  
Kurt-Schumacher-Allee 1  
45657 Recklinghausen

Anmelden bis 01.06.2016 an:  
[jutta.emming@kreis-re.de](mailto:jutta.emming@kreis-re.de)

# KLIMAWOCHEN RUHR 2016

## Aktionswoche für AZUBIS

vom 13.06.2016  
bis 17.06.2016



im  
Kreishaus Recklinghausen

BMZ  Bundesministerium für  
wirtschaftliche Zusammenarbeit  
und Entwicklung

**LAG 21**   
Landesarbeitsgemeinschaft  
AGENDA 21 NRW e.V.

  
**KREIS  
RECKLINGHAUSEN**  
DER VESTISCHE KREIS

Die AZUBI- Klimawoche ist Teil der KLIMAWOCHEN RUHR 2016. Für diese gemeinsame Klimawoche haben sich der Kreis Recklinghausen und die Städte Castrop-Rauxel, Dorsten, Haltern am See, Marl, Oer-Erkenschwick und Recklinghausen zu einem interkommunalen Verbund zusammengeschlossen, um gemeinsam mit den Akteuren und dem Regionalverband Ruhr die Woche zu gestalten. Das detaillierte Gesamtprogramm zum Thema Klimaschutz ist auf der Seite der klimametropole Ruhr 2022 unter [www.ruhr2022.de](http://www.ruhr2022.de) zu finden.

**Klimaexpedition  
– Eine interaktive Weltreise für AZUBIs**

Lust auf eine ganz besondere Reise? In einem interaktiven Vortrag geht es per Live-Satellitenbilder von Grönland bis an den Amazonas. Unter der fachlichen Leitung von Geoscopia erforschen wir wissenschaftlich die Ursachen und Folgen des globalen Klimawandels.



Herr Fliegner (Geoscopia Umweltbildung -[www.geoscopia.de](http://www.geoscopia.de)-) erläutert den Unterschied von Wetter und Klima und vermittelt die Ursachen und Auswirkungen des Klimawandels durch menschliches Handeln. Mit Hilfe statischer und dynamischer

**Aktionswoche  
AZUBI-KLIMAWOCHE vom 13.06.2016 bis 17.06.2016**

13.06.2016	14.06.2016	15.06.2016	16.06.2016	17.06.2016
<b>Klimaexpedition - eine interaktive Weltreise für AZUBIs -</b>  (Veranstalter Germanwatch und Geoscopia)  Initiiert durch die lokale Agenda des Kreises Recklinghausen   Kostenlos  09:00- 14:30 Uhr		<b>Klimaaktionstag für AZUBIs</b>  (Veranstalter: FD Umwelt lokale Agenda - Kreis Recklinghausen FD Umwelt - und Klimaschutz Stadt Recklinghausen)  „Wie zukunftsvest <sup>1</sup> ist unsere Verwaltung“ - wir gestalten die klimafreundliche Verwaltung von morgen -   Kostenlos  09:00 bis 15:30 Uhr	<b>Planspiel Südsicht</b>  (Veranstalter LAG 21 NRW e.V.)   Initiiert durch die lokale Agenda des Kreises Recklinghausen   Kostenlos  09:00 bis 14:00 Uhr	
geöffnet für interessierte AZUBIs der 10 Städte des Kreises RE und des Kreises		geöffnet für interessierte AZUBIs im Rahmen der Klimawochen Ruhr 2016 siehe S. 143 Programmheft <a href="http://www.ruhr2022.de">www.ruhr2022.de</a>		AZUBIs der 10 Städte des Kreises RE und des Kreises
geöffnet für interessierte AZUBIs der 10 Städte des Kreises RE und des Kreises			geöffnet für interessierte AZUBIs im Rahmen der Klimawochen Ruhr 2016 siehe S. 148 Programmheft <a href="http://www.ruhr2022.de">www.ruhr2022.de</a>	
Treffpunkt: Raum 1.5.03 A und Raum 1.5.03 B Kreis Recklinghausen			Treffpunkt: großer Sitzungssaal Kreis Recklinghausen	
<b>Begleitausstellung zum Anfassen und Mitmachen / MISSION E / Energieagentur / Verbraucherzentrale / Kreis Recklinghausen</b>				
<sup>1</sup> abgeleitet aus dem Begriff „Vest Recklinghausen“				