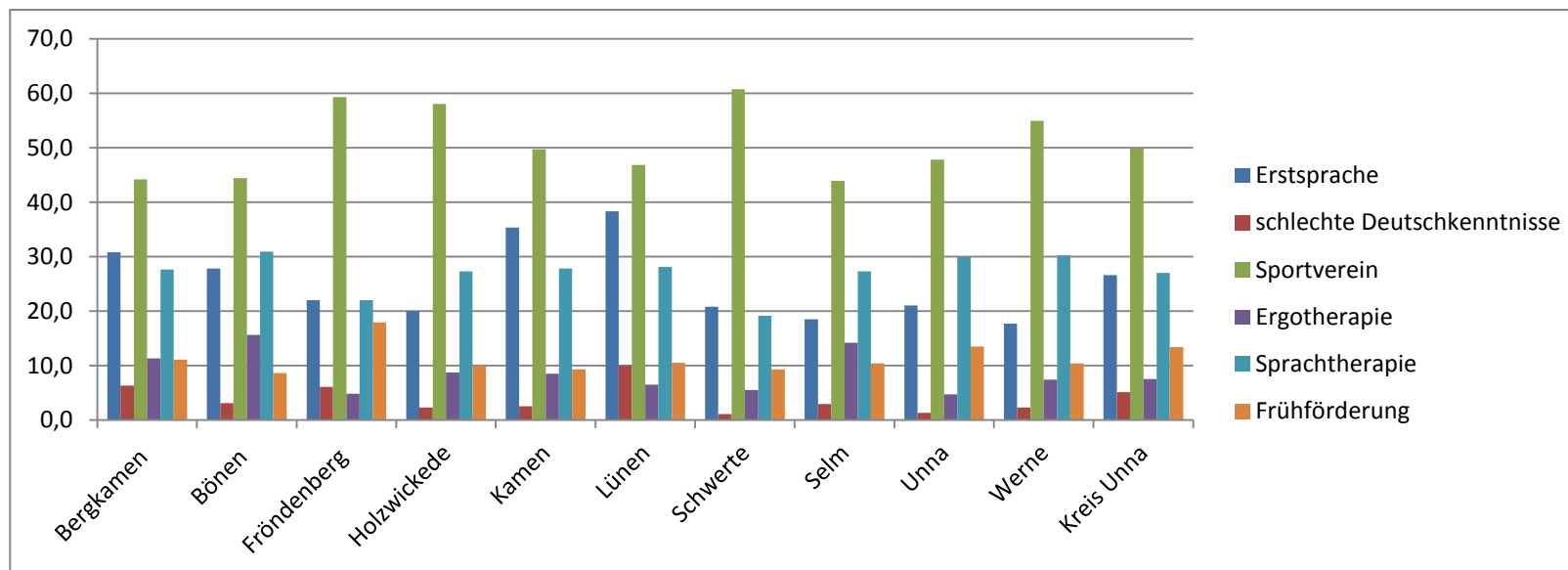


Schuleingangsuntersuchung (SEU) Kreis Unna 2017

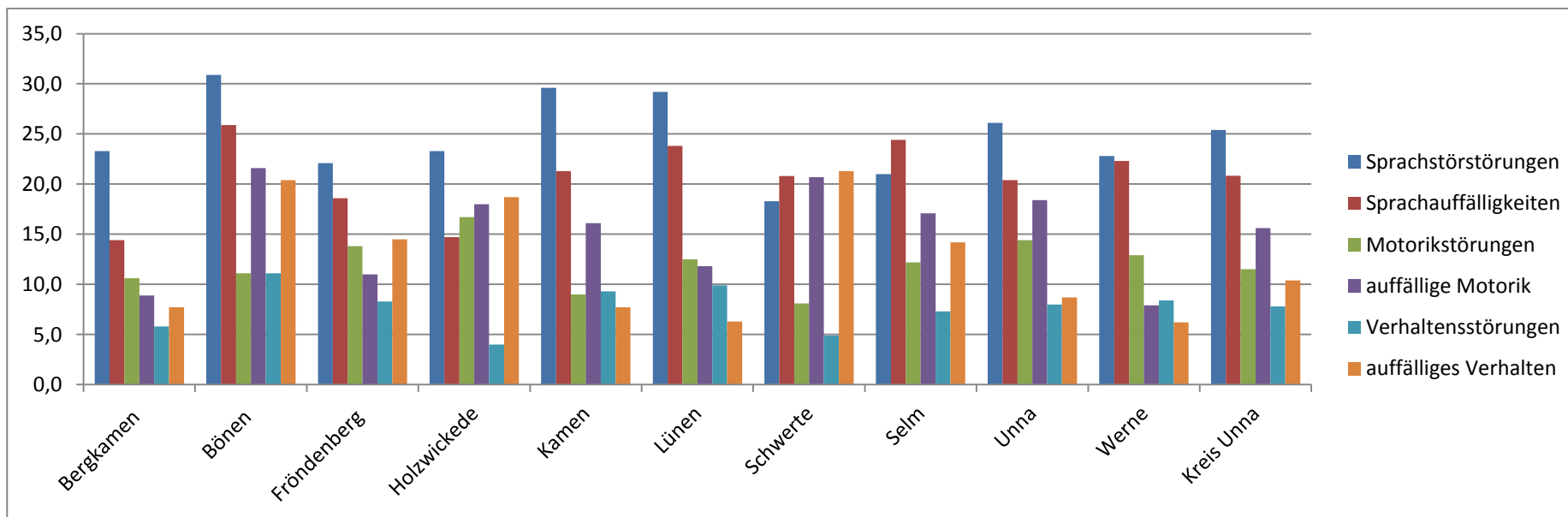
SEU 2017 Kreis Unna in Prozent *Vorbefunde*

Wohnort	<u>Erstsprache</u> nicht Deutsch	<u>schlechte</u> <u>Deutschkenntnisse</u>	<u>Sportverein</u>	<u>Ergotherapie</u>	<u>Sprachtherapie</u>	<u>Frühförderung</u>
Bergkamen	30,8	6,3	44,2	11,3	27,6	11,1
Bönen	27,8	3,1	44,4	15,6	30,9	8,6
Fröndenberg	22,0	6,1	59,3	4,8	22,0	17,9
Holzwickede	20,0	2,3	58,0	8,7	27,3	10,0
Kamen	35,3	2,5	49,7	8,5	27,8	9,3
Lünen	38,3	12	46,8	6,5	28,1	10,5
Schwerte	20,8	1,1	60,7	5,5	19,1	9,3
Selm	18,5	2,9	43,9	14,2	27,3	10,4
Unna	21,0	1,3	47,8	4,7	29,9	13,5
Werne	17,7	2,3	54,9	7,4	30,2	10,4
Kreis Unna	26,6	5,2	49,9	7,5	27,0	13,4



SEU 2017 Kreis Unna in Prozent *Feststellungen*

Wohnort	Sprachstörungen	Sprachauffälligkeiten	Motorikstörungen	auffällige Motorik	Verhaltensstörungen	auffälliges Verhalten
Bergkamen	23,3	14,4	10,6	8,9	5,8	7,7
Bönen	30,9	25,9	11,1	21,6	11,1	20,4
Fröndenberg	22,1	18,6	13,8	11,0	8,3	14,5
Holzwickede	23,3	14,7	16,7	18,0	4,0	18,7
Kamen	29,6	21,3	9,0	16,1	9,3	7,7
Lünen	29,2	23,8	12,5	11,8	9,9	6,3
Schwerte	18,3	20,8	8,1	20,7	4,9	21,3
Selm	21,0	24,4	12,2	17,1	7,3	14,2
Unna	26,1	20,4	14,4	18,4	8,0	8,7
Werne	22,8	22,3	12,9	7,9	8,4	6,2
Kreis Unna	25,4	20,8	11,5	15,6	7,8	10,4



SEU 2017 Kreis Unna in Prozent *Empfehlungen*

Wohnort	Arztmitteilung	Augenarzt	Fördersport	Sonderpädagogik	individuelle Förderung
Bergkamen	7,9	16,8	18,7	3,6	8,9
Bönen	20,4	8,0	30,7	3,1	17,9
Fröndenberg	15,2	14,4	11,0	4,8	6,9
Holzwickede	3,0	8,4	11,3	5,3	14,0
Kamen	17,6	5,9	27,2	2,5	9,6
Lünen	10,2	12,6	7,9	6,2	7,4
Schwerte	2,0	8,7	8,4	3,5	12,4
Selm	8,3	11,2	7,5	4,9	5,9
Unna	13,0	9,3	29,0	3,8	12,4
Werne	5,0	7,9	7,5	3,7	7,4
Kreis Unna	9,8	10,7	15,1	4,3	9,7

