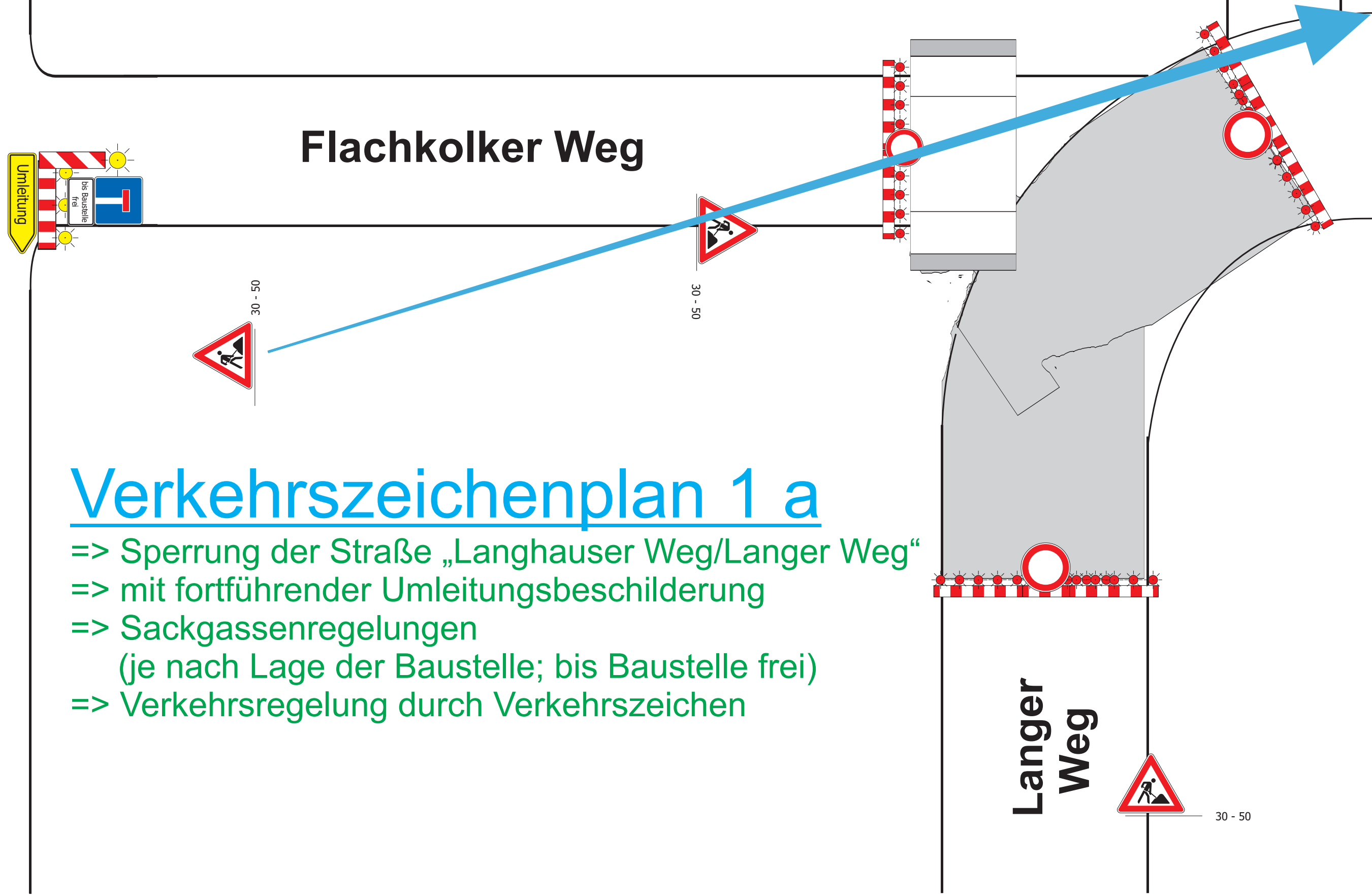


Maße in Metern bzw. in Anlehnung
an die örtlichen Gegebenheiten; keine
maßstabsgetreue Darstellung

Westerhörner Straße



Verkehrszeichenplan 1 a

- => Sperrung der Straße „Langhauser Weg/Langer Weg“
- => mit fortführender Umleitungsbeschilderung
- => Sackgassenregelungen
(je nach Lage der Baustelle; bis Baustelle frei)
- => Verkehrsregelung durch Verkehrszeichen

Flachk.
Weg

Langer
Weg

Zufahrt

Maße in Metern bzw. in Anlehnung
an die örtlichen Gegebenheiten; keine
maßstabsgetreue Darstellung

Umleitung

Langhauser
Weg



30 - 50

Umleitung



30 - 50

Verkehrszeichenplan 1 b

- => Sperrung der Straße „Langhauser Weg/Langer Weg“
- => mit fortführender Umleitungsbeschilderung
- => Sackgassenregelungen
(je nach Lage der Baustelle; bis Baustelle frei)
- => Verkehrsregelung durch Verkehrszeichen

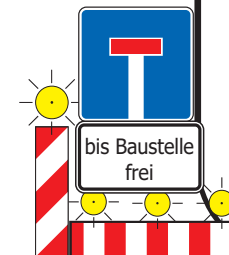
Westerhörer Straße

Verkehrszeichenplan 2 a

- => Sperrung der Straße „Langhauser Weg/Langer Weg“
- => mit fortführender Umleitungsbeschilderung
- => Sackgassenregelungen
(je nach Lage der Baustelle; bis Baustelle frei)
- => Verkehrsregelung durch Verkehrszeichen

Maße in Metern bzw. in Anlehnung
an die örtlichen Gegebenheiten; keine
maßstabgetreue Darstellung

Langer Weg



L 27



Westermarscher Straße (K 215)

Westerhörner Straße

Verkehrszeichenplan 2 b

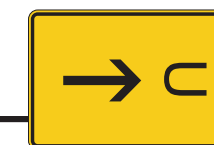
- => Sperrung der Straße „Langhauser Weg/Langer Weg“
- => mit fortführender Umleitungsbeschilderung
- => Sackgassenregelungen
(je nach Lage der Baustelle; bis Baustelle frei)
- => Verkehrsregelung durch Verkehrszeichen

**Maße in Metern bzw. in Anlehnung
an die örtlichen Gegebenheiten; keine
maßstabgetreue Darstellung**

Langer Weg



Westermarscher Straße (K 215)



L 27

Verkehrszeichenplan 3

- => Sperrung der Straße „Langhauser Weg/Langer Weg“
- => mit fortführender Umleitungsbeschilderung
- => Sackgassenregelungen
(je nach Lage der Baustelle; bis Baustelle frei)
- => Verkehrsregelung durch Verkehrszeichen

Langhauser Weg

Maße in Metern bzw. in Anlehnung
an die örtlichen Gegebenheiten; keine
maßstabsgetreue Darstellung

L 27

