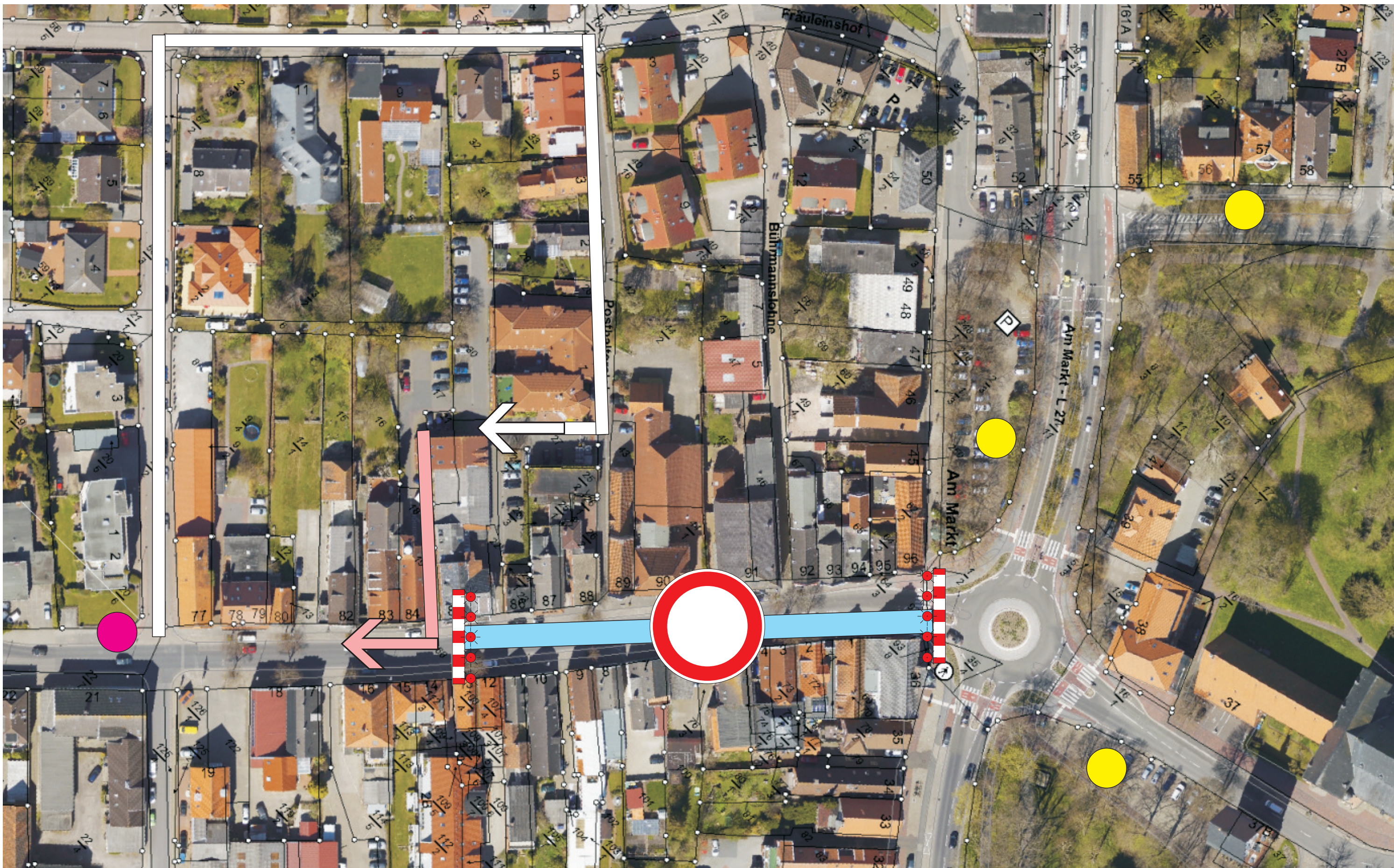


 = Westerstraße; gesperrter 1. Teilabschnitt



 = Müllsammelstelle     = alternative Parkmöglichkeit für Anlieger     = Zufahrt zum Ärztehaus     = Ausfahrt vom Gelände Ärztehaus



Norddeicher Straße (L 27)

Am Markt (Westseite)

Wegweiser abdecken!

Bührmannslohne

Posthalterslohne

Ausfahrt

Maße in Metern bzw. in Anlehnung an die örtlichen Gegebenheiten; keine maßstabsgerechte Darstellung!

Lentzlohne

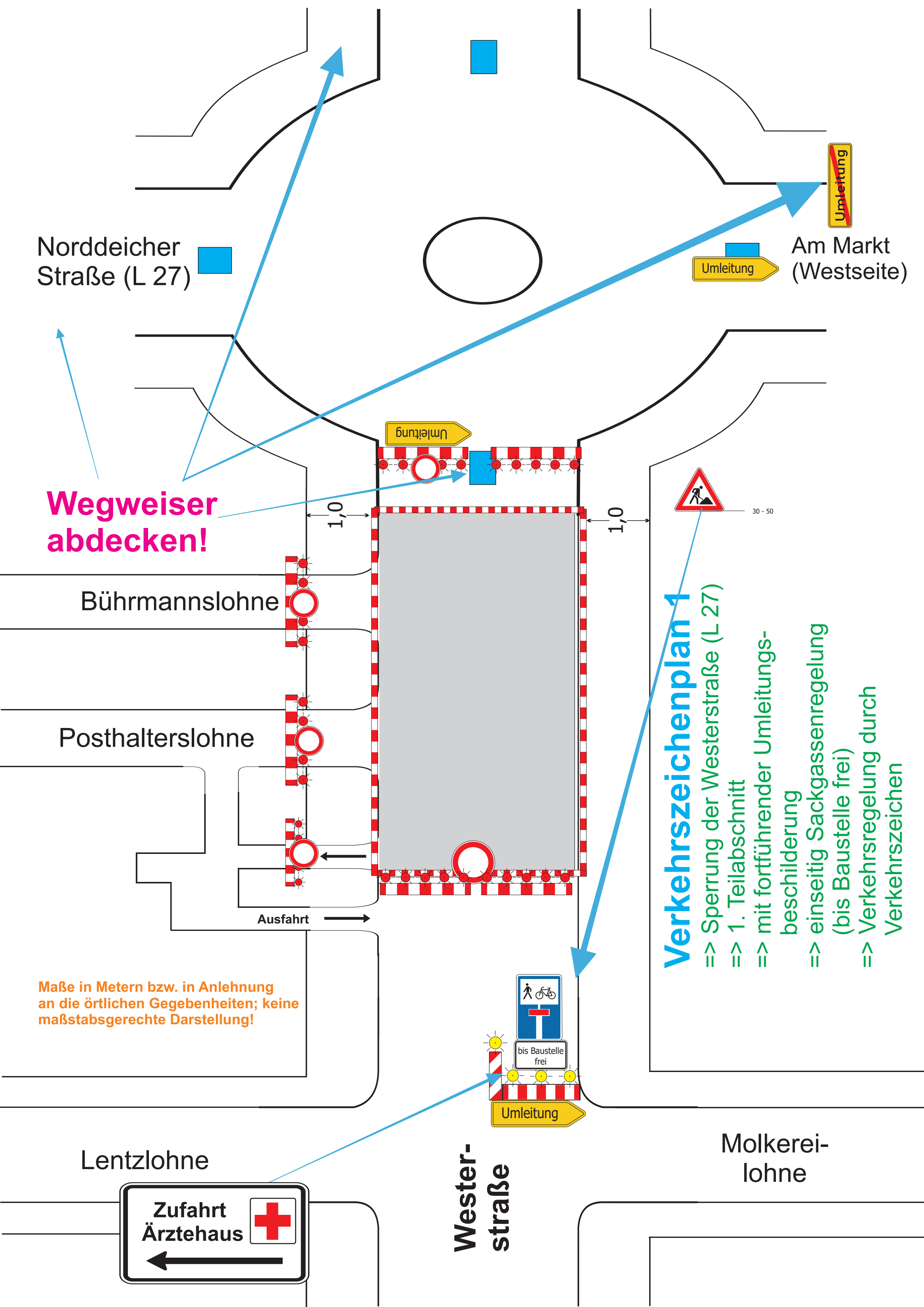


Westerstraße

Molkerei-  
lohne

### Verkehrszeichenplan 1

- => Sperrung der Westerstraße (L 27)
- => 1. Teilabschnitt
- => mit fortführender Umleitungsbeschilderung
- => einseitig Sackgassenregelung (bis Baustelle frei)
- => Verkehrsregelung durch Verkehrszeichen



Maße in Metern bzw. in Anlehnung  
an die örtlichen Gegebenheiten; keine  
maßstabgerechte Darstellung!

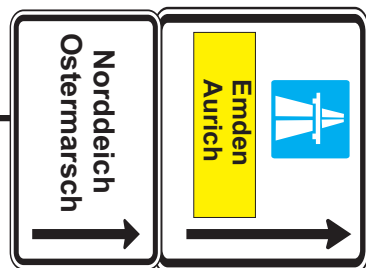
## Verkehrszeichenplan 2

- => Sperrung der Westerstraße (L 27)
- => 1. Teilabschnitt
- => mit fortführender Umleitungs-  
beschilderung
- => einseitig Sackgassenregelung  
(bis Baustelle frei)
- => Verkehrsregelung durch  
Verkehrszeichen

Mackeriege  
(L 27)



L 27



Knyphausenstraße

An der Welle

Wegweiser  
abdecken!





### Verkehrszeichenplan 3

- => Sperrung der Westerstraße (L 27)
- => 1. Teilabschnitt
- => mit fortführender Umleitungsbeschilderung
- => einseitig Sackgassenregelung (bis Baustelle frei)
- => Verkehrsregelung durch Verkehrszeichen

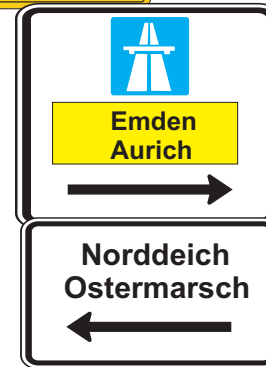
# Burggraben



Maße in Metern bzw. in Anlehnung an die örtlichen Gegebenheiten; keine maßstabsgerechte Darstellung!



Knyphausen-  
straße

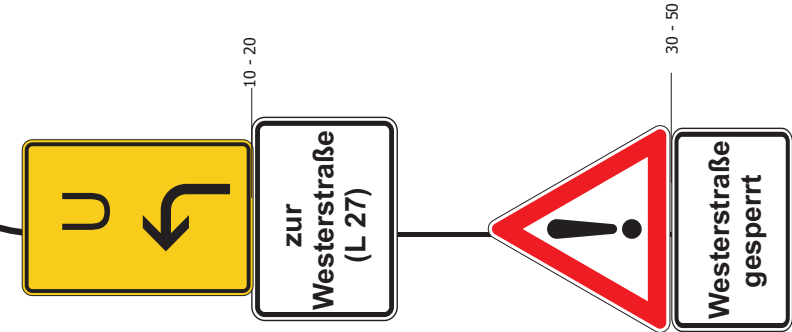


10 - 20

Am alten Siel

## Verkehrszeichenplan 4

- => Sperrung der Westerstraße (L 27)
- => 1. Teilabschnitt
- => mit fortführender Umleitungsbeschilderung
- => einseitig Sackgassenregelung (bis Baustelle frei)
- => Verkehrsregelung durch Verkehrszeichen



# Burggraben

30 - 50

10 - 20



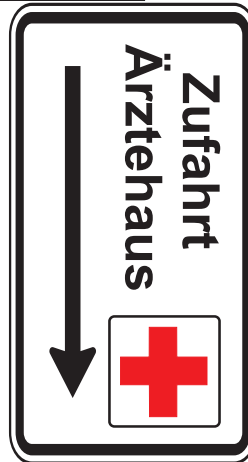
Lentzlohne

Mühlenweg

Posthalterslohne



Maße in Metern bzw. in Anlehnung an die örtlichen Gegebenheiten; keine maßstabsgerechte Darstellung!



### Verkehrszeichenplan 5

- => Sperrung der Westerstraße (L 27)
- => 1. Teilabschnitt
- => mit fortführender Umleitungsbeschilderung
- => einseitig Sackgassenregelung (bis Baustelle frei)
- => Verkehrsregelung durch Verkehrszeichen



P Parkplätze Ärztehaus



**VZ 267  
abdecken!**

**Maße in Metern bzw. in Anlehnung  
an die örtlichen Gegebenheiten; keine  
maßstabgerechte Darstellung!**

Mühlenweg

Fräuleinshof

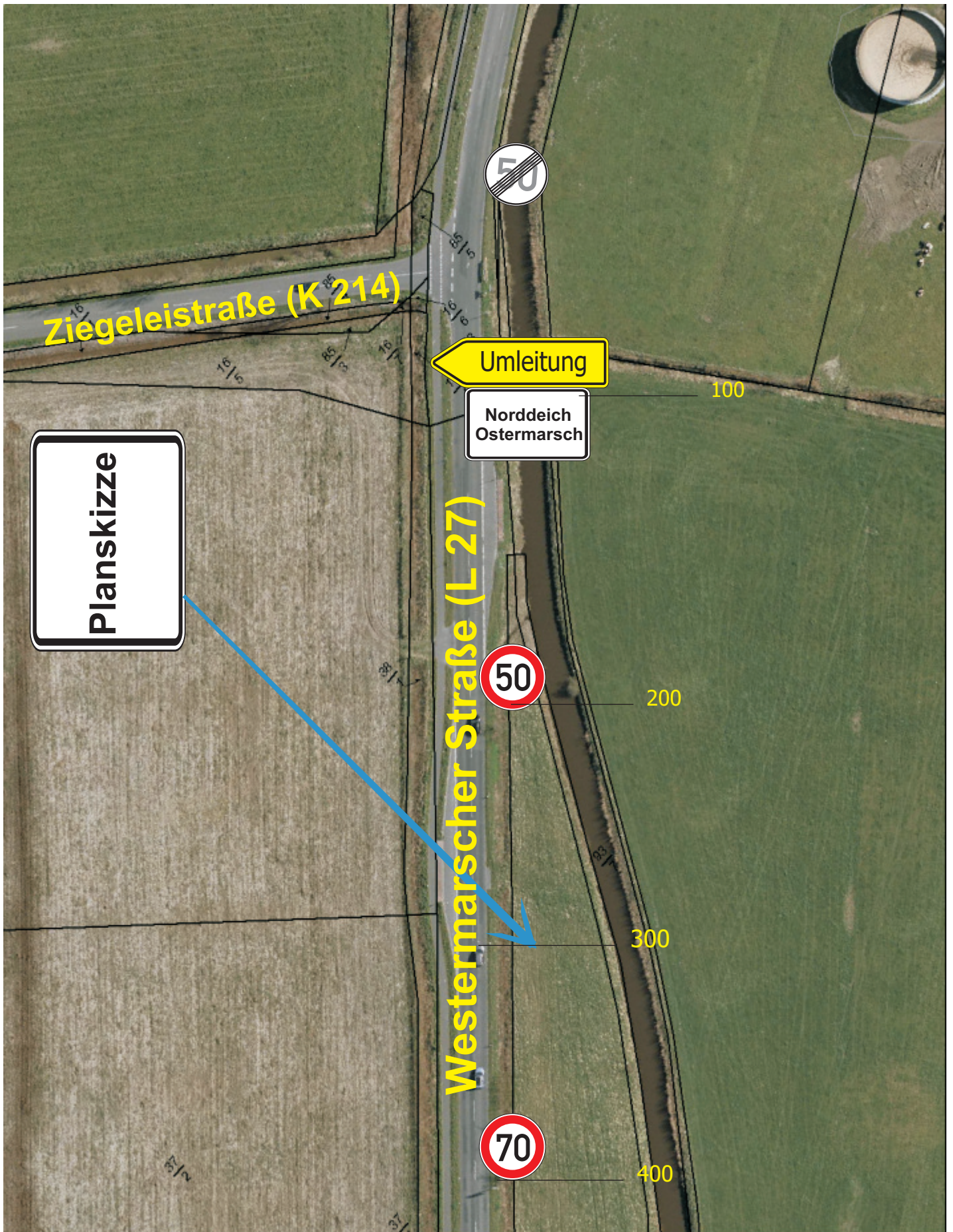


Bühmannslohne

**Verkehrszeichenplan 6**

- => Sperrung der Westerstraße (L 27)
- => 1. Teilabschnitt
- => mit fortführender Umleitungsbeschilderung
- => einseitig Sackgassenregelung (bis Baustelle frei)
- => Verkehrsregelung durch Verkehrszeichen

Fräuleinshof



## Verkehrszeichenplan 7

- => Sperrung der Westerstraße (L 27)
- => 1. Teilabschnitt
- => mit fortführender Umleitungsbeschilderung
- => einseitig Sackgassenregelung (bis Baustelle frei)
- => Verkehrsregelung durch Verkehrszeichen