

ab HNR. 6

Laukeriege

Anlieferung  
Fleischerei

# Verkehrszeichenplan 1

- => Sperrung der Westerstraße (L 27), westl. Teilbereich
- => 1. Bauabschnitt
- => Änderung der Verkehrsführung
- => einseitig mit fortführende Umleitungsbeschilderung
- => Haltverbot auf der Umleitungsstrecke (tlw.)
- => Verkehrsregelung durch Verkehrszeichen

Gehweg

Gehweg

0,1

Anlieferung  
Fleischerei

Umleitung

Lentzlohne

Westerstraße  
(L 27)

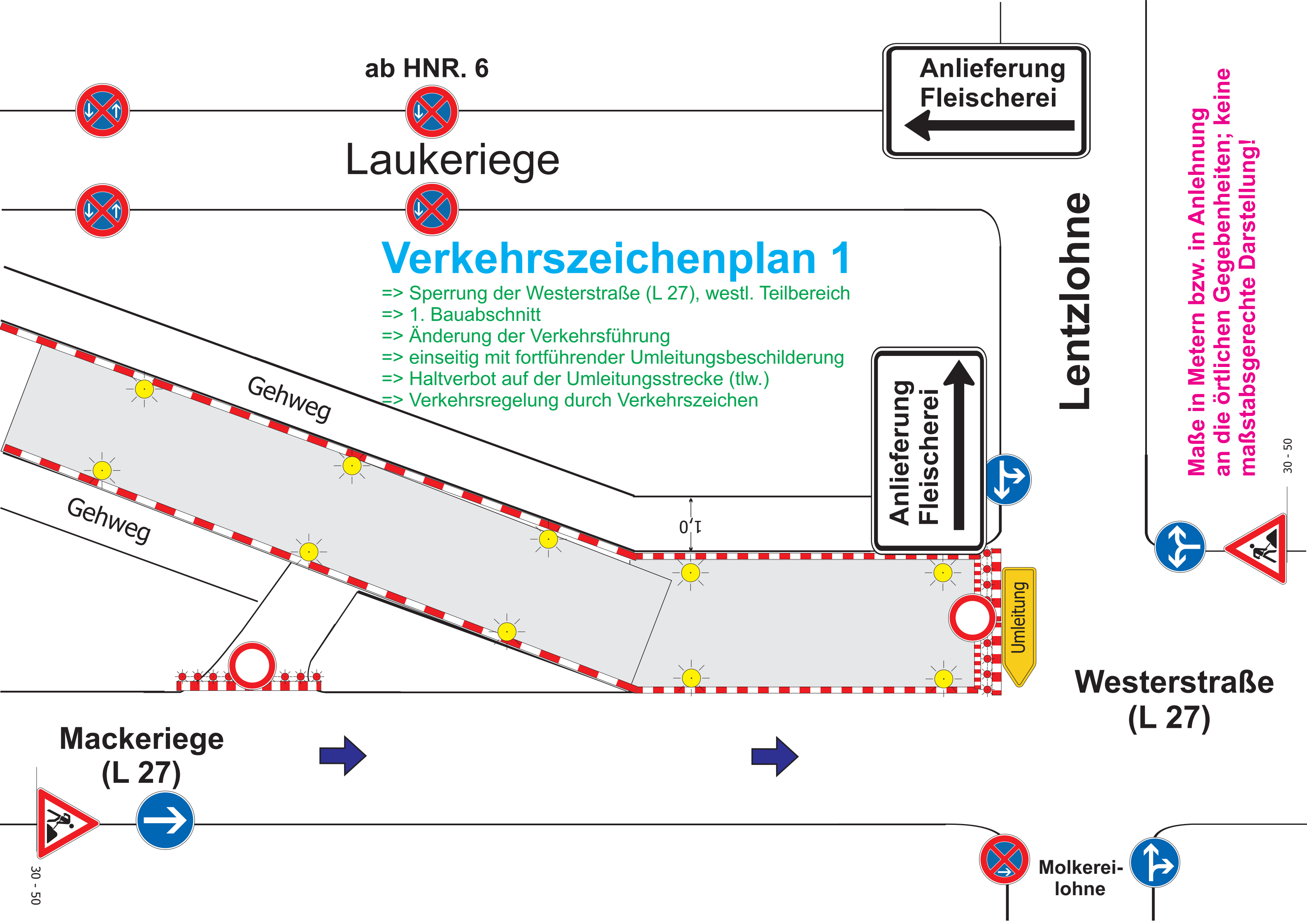
Mackeriege  
(L 27)


Molkerei-  
lohne

Maße in Metern bzw. in Anlehnung  
an die örtlichen Gegebenheiten; keine  
maßstabgerechte Darstellung!

30 - 50

30 - 50

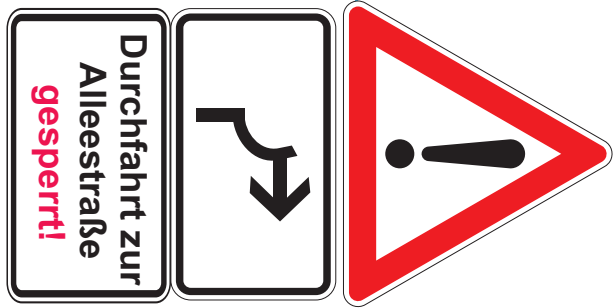


Norddeicher Straße (L 27) 



Bühmannslohne

Posthalterslohne



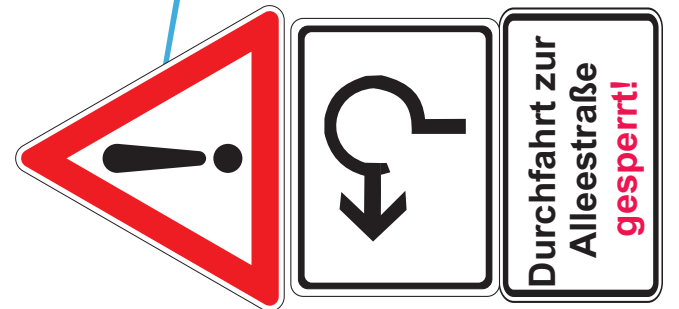
## Verkehrszeichenplan 2

- => Sperrung der Westerstraße (L 27), westl. Teilbereich
- => 1. Bauabschnitt
- => Änderung der Verkehrsführung
- => einseitig mit fortführender Umleitungsbeschilderung
- => Haltverbot auf der Umleitungsstrecke (tlw.)
- => Verkehrsregelung durch Verkehrszeichen

Westerstraße (L 27)



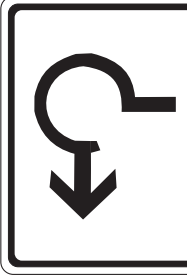
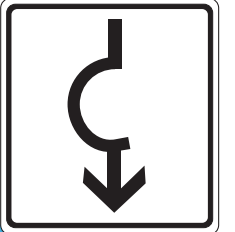
Maße in Metern bzw. in Anlehnung an die örtlichen Gegebenheiten; keine maßstabsgerechte Darstellung!



**\* = Wegweiser für die Richtung abdecken!**



Alleestraße



Am Markt (Westseite)



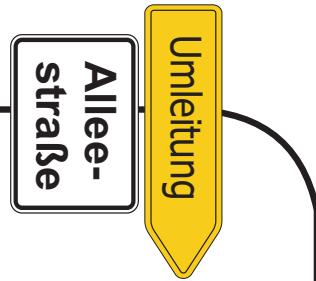


### Verkehrszeichenplan 3

- => Sperrung der Westerstraße (L 27), westl. Teilbereich
- => 1. Bauabschnitt
- => Änderung der Verkehrsführung
- => einseitig mit fortführender Umleitungsbeschilderung
- => Haltverbot auf der Umleitungsstrecke (tlw.)
- => Verkehrsregelung durch Verkehrszeichen

**Maße in Metern bzw. in Anlehnung an die örtlichen Gegebenheiten; keine maßstabgerechte Darstellung!**

# Burggraben



Maße in Metern bzw. in Anlehnung an die örtlichen Gegebenheiten; keine maßstabgerechte Darstellung!

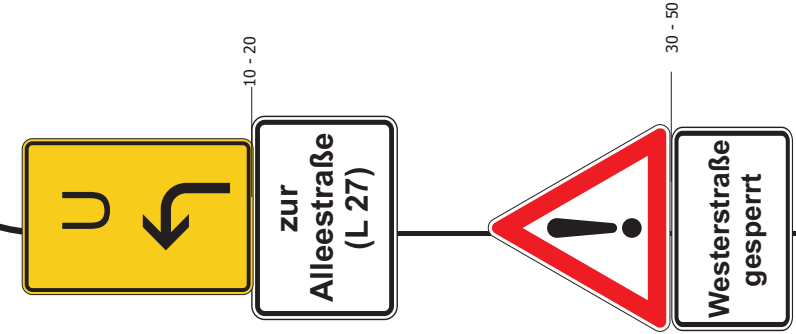


Knyphausen-  
straße

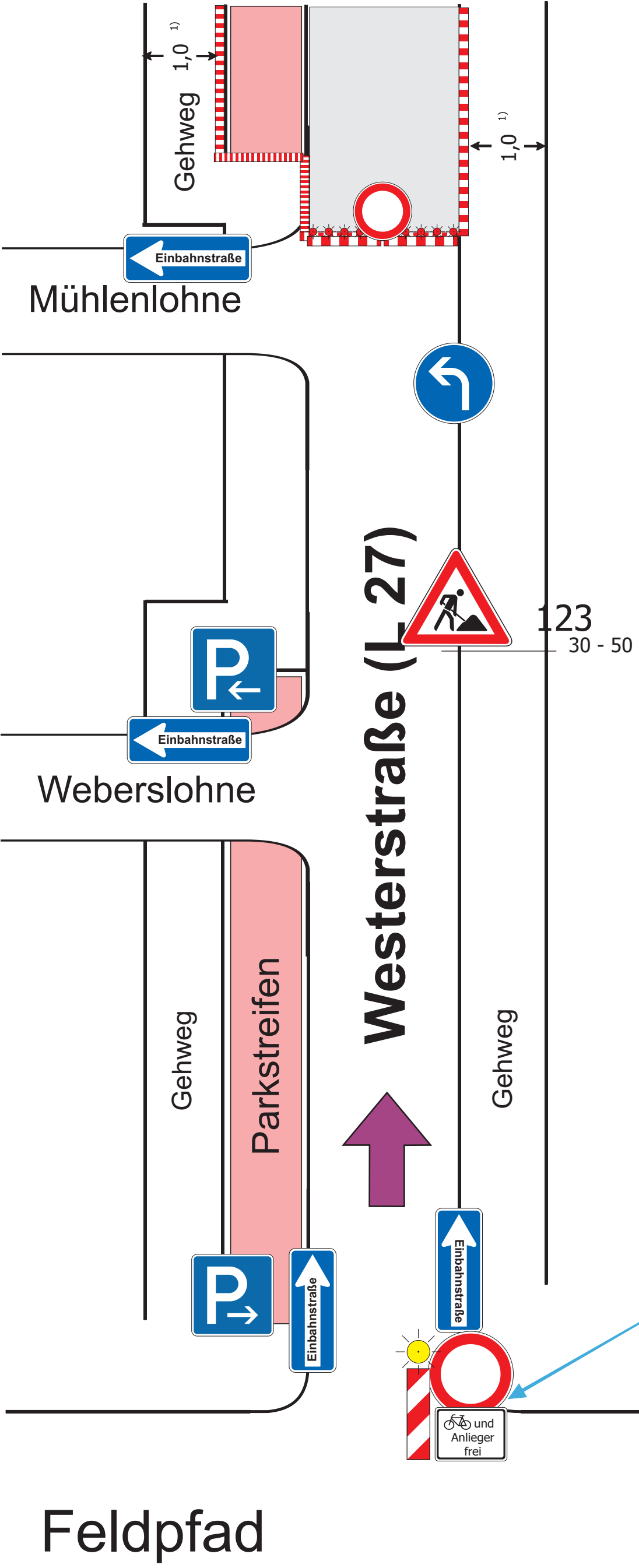
Am alten Siel

# Verkehrszeichenplan 4

- => Sperrung der Westerstraße (L 27), westl. Teilbereich
- => 1. Bauabschnitt
- => Änderung der Verkehrsführung
- => einseitig mit fortführender Umleitungsbeschilderung
- => Haltverbot auf der Umleitungsstrecke (tlw.)
- => Verkehrsregelung durch Verkehrszeichen



# Burggraben



Feldpfad

Knyphausenstraße

Allee-  
straße  
(L 27)

VZ 214 - 30  
abdecken!!

An der  
Welle

# Verkehrszeichenplan 5

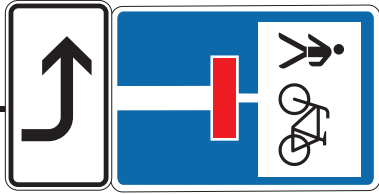
- => Sperrung der Westerstraße (L 27), westl. Teilbereich
- => 1. Bauabschnitt
- => Änderung der Verkehrsführung
- => einseitig mit fortführender Umleitungsbeschilderung
- => Haltverbot auf der Umleitungsstrecke (tlw.)
- => Verkehrsregelung durch Verkehrszeichen

# Mackeriege (L 27)

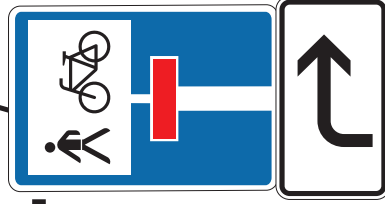
**Masse in Metern bzw. in Anlehnung an die örtlichen Gegebenheiten; keine maßstabgerechte Darstellung!**

Maße in Metern bzw. in Anlehnung  
an die örtlichen Gegebenheiten; keine  
maßstabgerechte Darstellung!

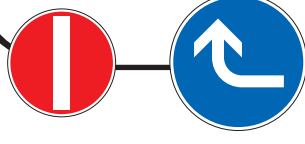
# Feldpfad



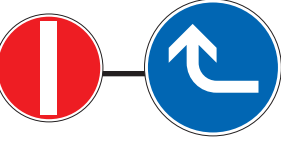
# Mühlenweg



## Weberslohne



## Mühlenlohne



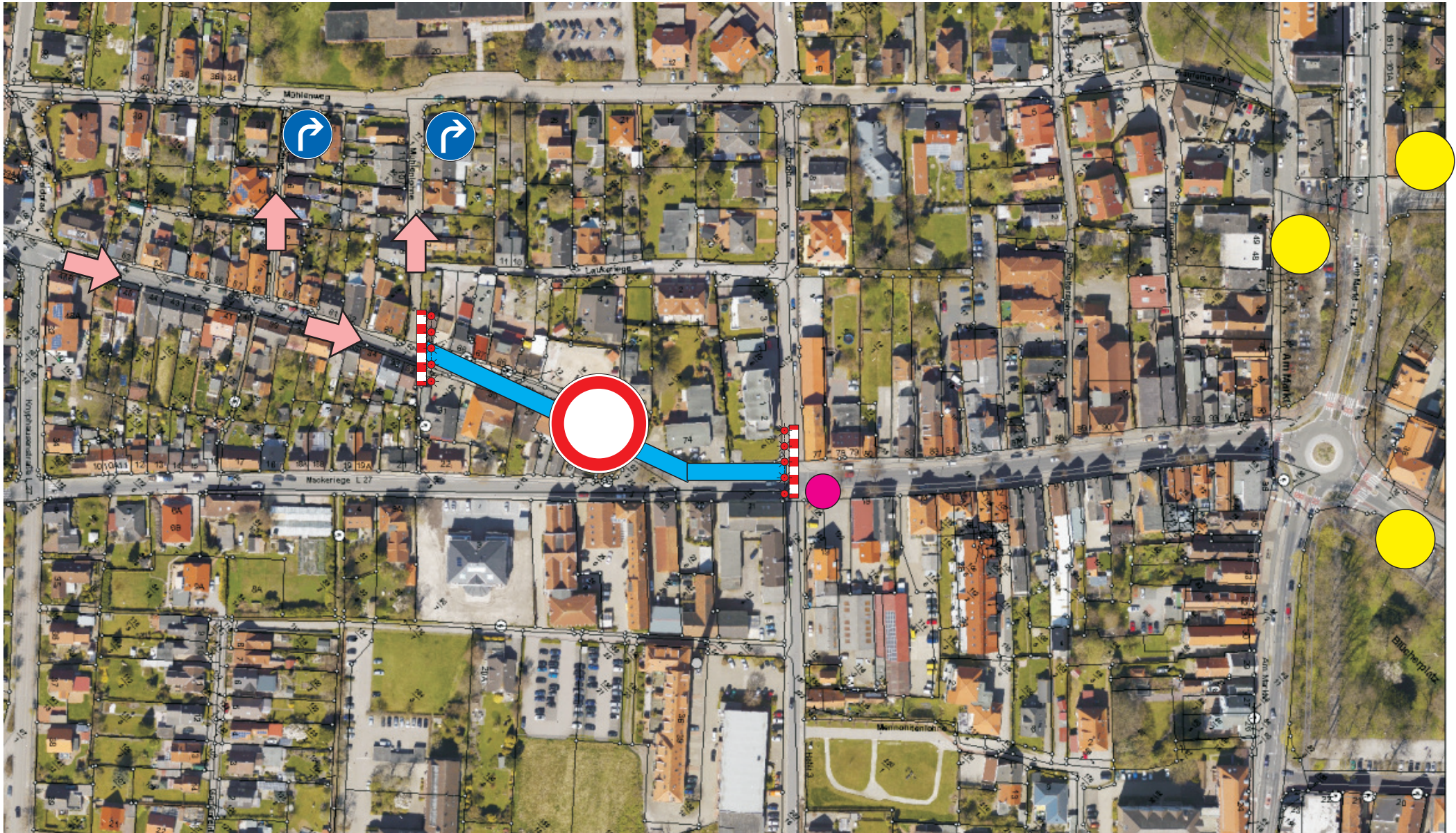
## Lauke- riege



## Verkehrszeichenplan 6

- => Sperrung der Westerstraße (L 27), westl. Teilbereich
- => 1. Bauabschnitt
- => Änderung der Verkehrsführung
- => einseitig mit fortführender Umleitungsbeschilderung
- => Haltverbot auf der Umleitungsstrecke (tlw.)
- => Verkehrsregelung durch Verkehrszeichen

# Baustelle Westerstraße, 1. Teilabschnitt



-  = Müllsammelstelle
-  = gesperrter Teilabschnitt
-  = alternative Parkmöglichkeit für Anlieger