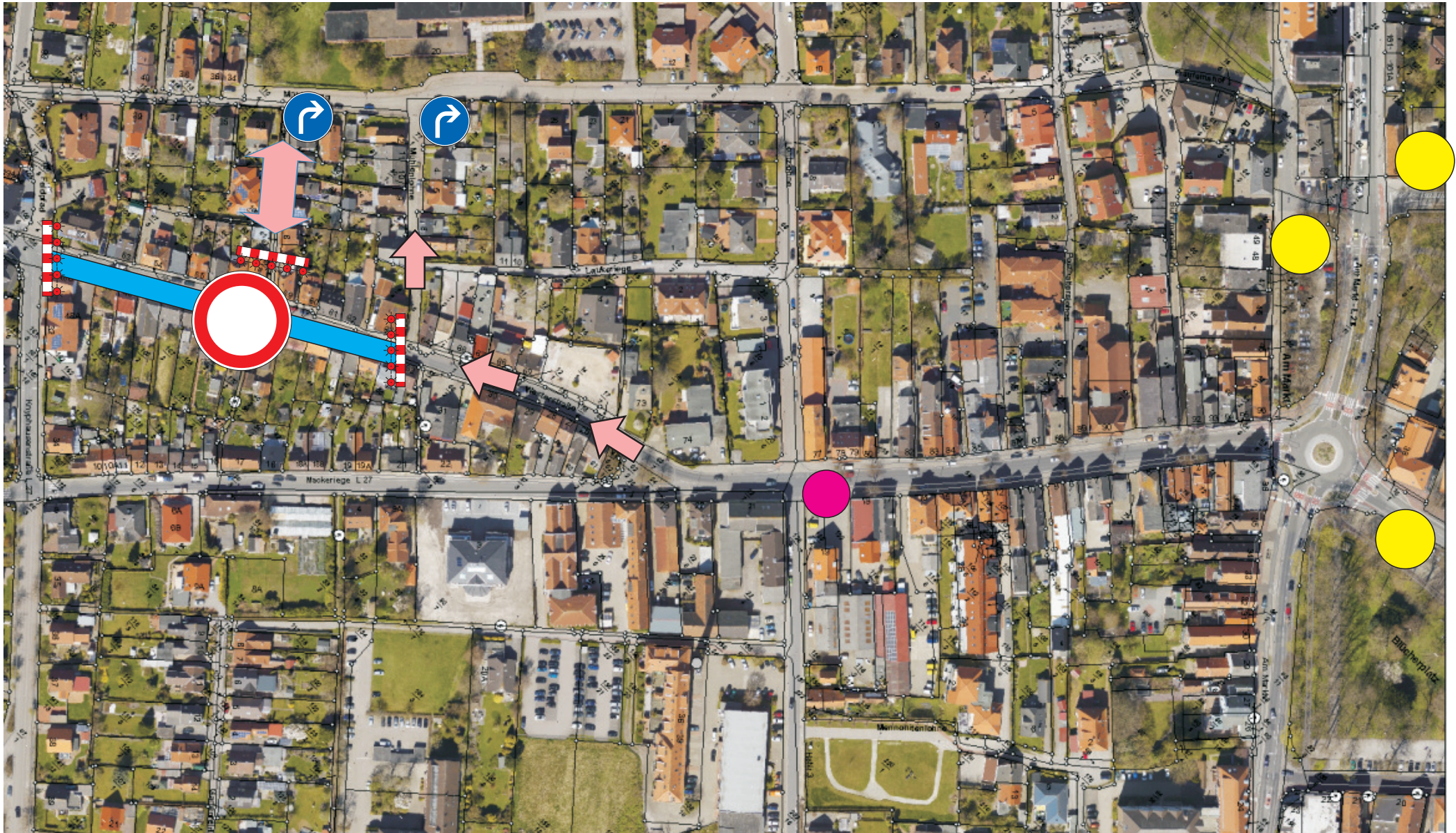


Baustelle Westerstraße, 2. Teilabschnitt



-  = Müllsammelstelle
-  = gesperrter Teilabschnitt
-  = alternative Parkmöglichkeit für Anlieger

ab HNR. 6

Laukeriege

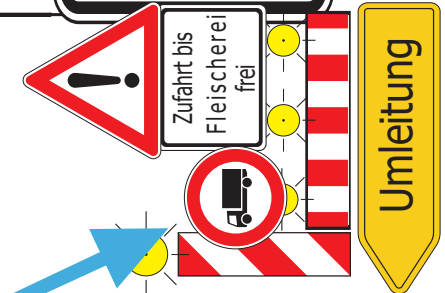


Verkehrszeichenplan 1

- => Sperrung der Westerstraße (L 27), westl. Teilbereich
- => 2. Bauabschnitt
- => Änderung der Verkehrsführung
- => einseitig mit fortführender Umleitungsbeschilderung
- => Haltverbot auf der Umleitungsstrecke (tlw.)
- => Verkehrsregelung durch Verkehrszeichen

Lentzlohne

Maße in Metern bzw. in Anlehnung an die örtlichen Gegebenheiten; keine maßstabgerechte Darstellung!



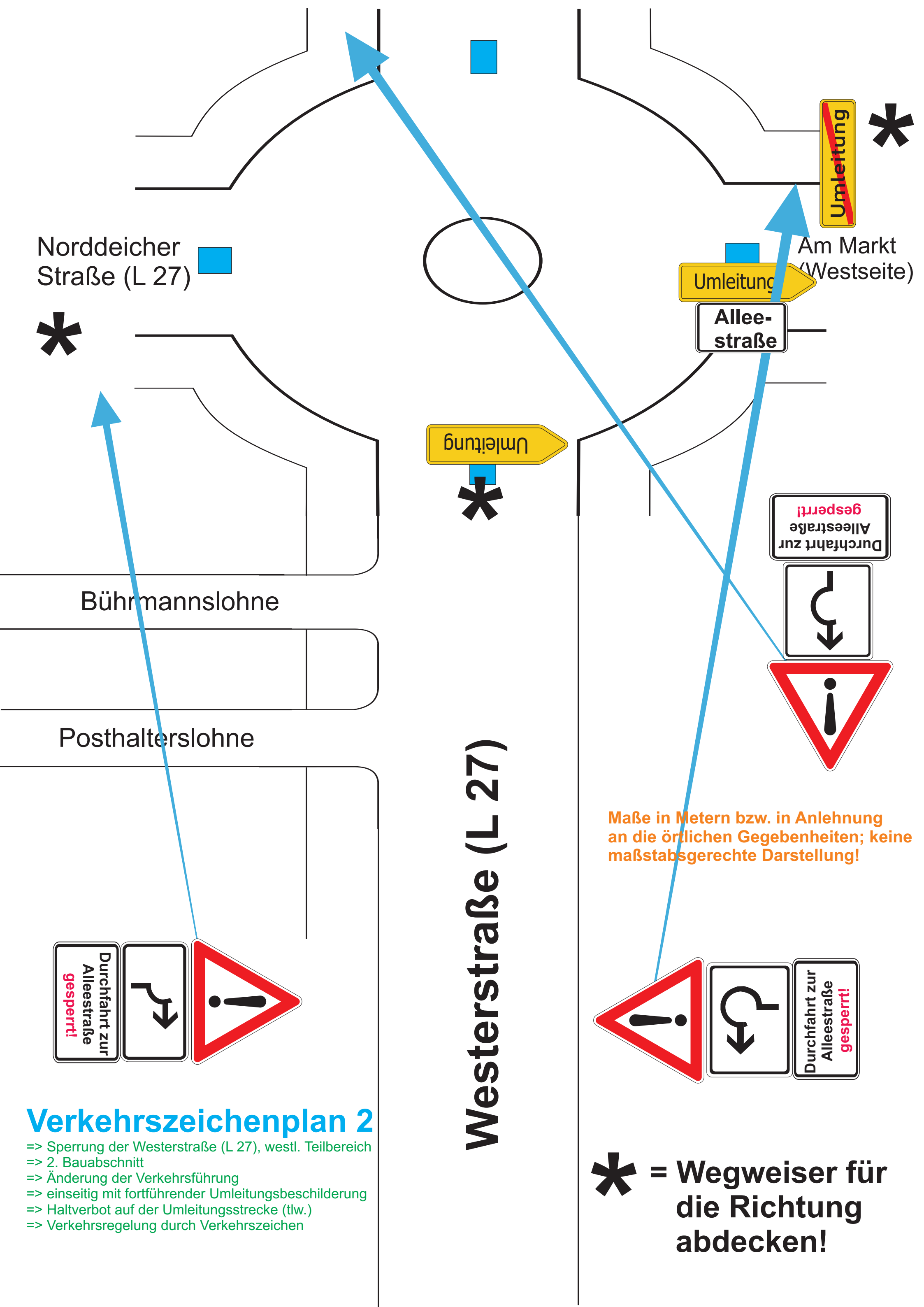
Westerstraße (L 27)

Mackeriege (L 27)

VZ 253 (Lkw-Verbot) ist beidseitig aufzustellen!!



Molkerei-lohne



Norddeicher Straße (L 27) ■

Am Markt (Westseite) ■

Bühmannslohne

Posthalterslohne

Westerstraße (L 27)

Maße in Metern bzw. in Anlehnung an die örtlichen Gegebenheiten; keine maßstabgerechte Darstellung!

Verkehrszeichenplan 2

- => Sperrung der Westerstraße (L 27), westl. Teilbereich
- => 2. Bauabschnitt
- => Änderung der Verkehrsführung
- => einseitig mit fortführender Umleitungsbeschilderung
- => Haltverbot auf der Umleitungsstrecke (tlw.)
- => Verkehrsregelung durch Verkehrszeichen

*** = Wegweiser für die Richtung abdecken!**

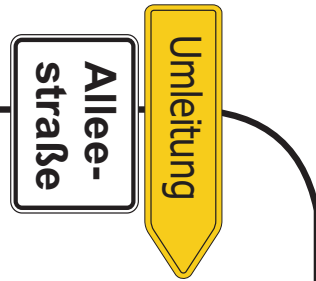


Verkehrszeichenplan 3

- => Sperrung der Westerstraße (L 27), westl. Teilbereich
- => 2. Bauabschnitt
- => Änderung der Verkehrsführung
- => einseitig mit fortführender Umleitungsbeschilderung
- => Haltverbot auf der Umleitungsstrecke (tlw.)
- => Verkehrsregelung durch Verkehrszeichen

Maße in Metern bzw. in Anlehnung an die örtlichen Gegebenheiten; keine maßstabgerechte Darstellung!

Burggraben

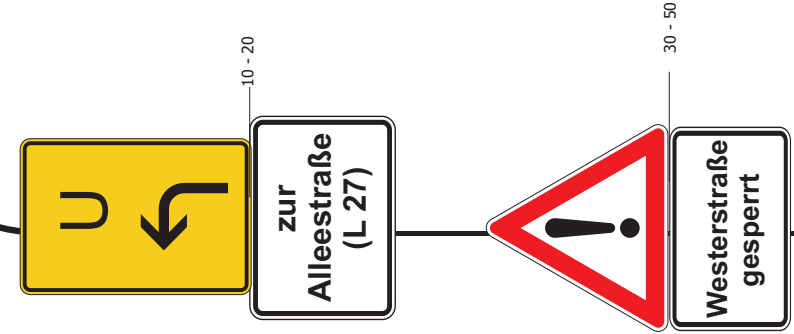


Maße in Metern bzw. in Anlehnung an die örtlichen Gegebenheiten; keine maßstabgerechte Darstellung!

Knyphausen-
straße

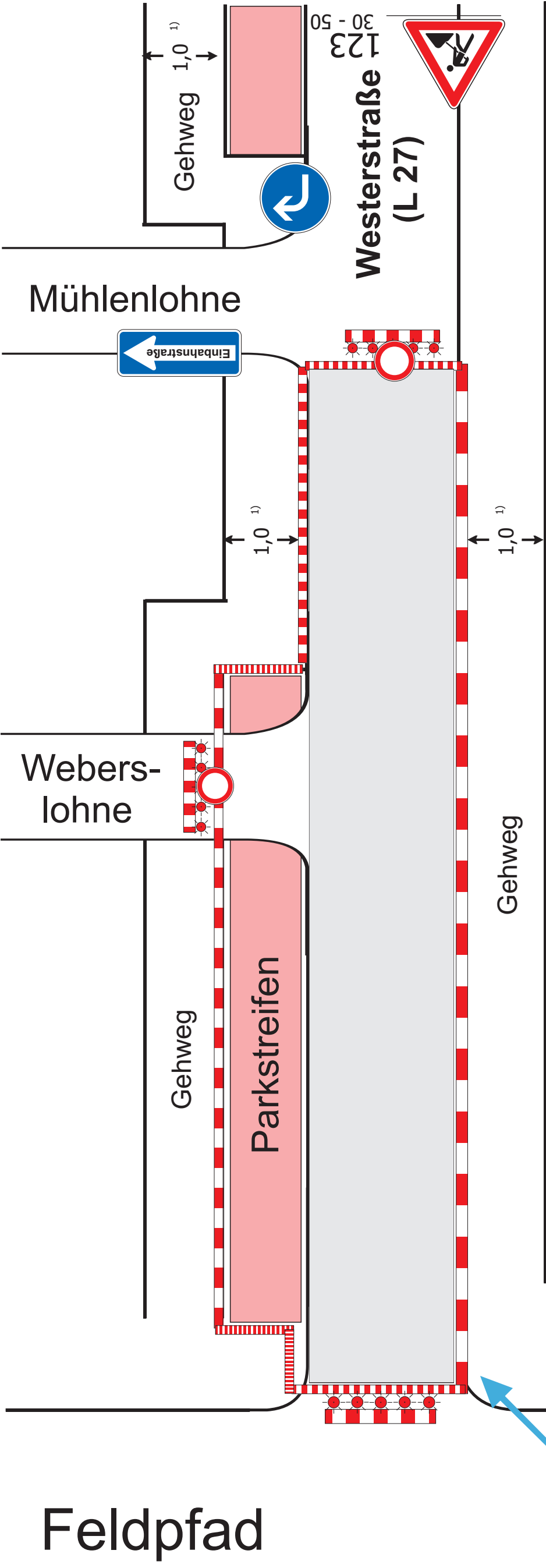
Am alten Siel

Burggraben



Verkehrszeichenplan 4

- => Sperrung der Westerstraße (L 27), westl. Teilbereich
- => 2. Bauabschnitt
- => Änderung der Verkehrsführung
- => einseitig mit fortführender Umleitungsbeschilderung
- => Haltverbot auf der Umleitungsstrecke (tlw.)
- => Verkehrsregelung durch Verkehrszeichen



Verkehrszeichenplan 5

- => Sperrung der Westerstraße (L 27), westl. Teilbereich
- => 2. Bauabschnitt
- => Änderung der Verkehrsführung
- => einseitig mit fortführender Umleitungsbeschilderung
- => Haltverbot auf der Umleitungsstrecke (tlw.)
- => Verkehrsregelung durch Verkehrszeichen

Mackeriege (L 27)

Masse in Metern bzw. in Anlehnung an die örtlichen Gegebenheiten; keine maßstabgerechte Darstellung!

Allee-
straße
(L 27)

VZ 267 (Verbot der
Einfahrt) vorhanden!

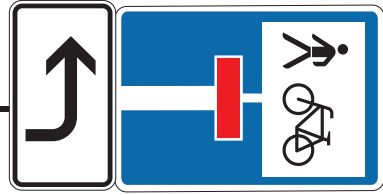
An der
Welle

Knyphausenstraße

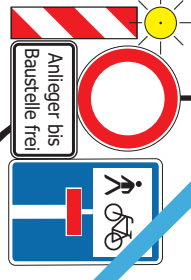
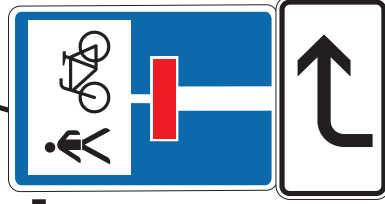
Maße in Metern bzw. in Anlehnung an die örtlichen Gegebenheiten; keine maßstabgerechte Darstellung!

Mühlenweg

geänderte Verkehrsführung



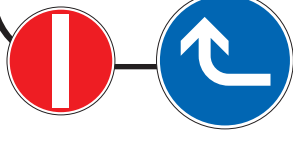
Feldpfad



Weberslohne



Mühlenlohne



Lauke- riege



Verkehrszeichenplan 6

- => Sperrung der Westerstraße (L 27), westl. Teilbereich
- => 2. Bauabschnitt
- => Änderung der Verkehrsführung
- => einseitig mit fortführender Umleitungsbeschilderung
- => Haltverbot auf der Umleitungsstrecke (tlw.)
- => Verkehrsregelung durch Verkehrszeichen