



**3. Nacht der Lichtkunst**  
am 24.11.2018

# Hellweg – ein Lichtweg



# Inhalt

Vorwort	4
Was kosten die Angebote der 3. Nacht der Lichtkunst?	6
Wie kommen Sie an Karten? / Vorverkaufsstellen	7
Abendkasse / Hinweise	9
Hop-On/Hop-Off-Lichtreise	10
Geführte Kunsttouren und Lichtreisen per Bus	18
Zentrale Spielortprogramme	24
Impressum	27



# Gebündelte Lichtkunst mit besonderer Strahlkraft im östlichen Ruhrgebiet – die 3. Nacht der Lichtkunst

Am 24.11.2018 präsentiert HELLWEG – ein LICHTWEG e.V. die **3. Nacht der Lichtkunst**. In dieser Nacht stehen die 43 Lichtlandmarken, illuminierten Industriedenkmäler und Werke der Lichtkunst des östlichen Ruhrgebiets erneut im Fokus. Lag im vergangenen Jahr ein Schwerpunkt auf dem umfangreichen Programm rund um die örtlichen Lichtkunstwerke im öffentlichen Raum, so sind es in diesem Jahr die geführten Lichtreisen, die mit unterschiedlichen Touren die beteiligten Städte und deren Lichtkunstwerke miteinander verbinden. Erstmals wird es eine Hop-On/Hop-Off Tour zwischen Ahlen, Lippstadt und Soest geben. Das Besondere an dieser Lichtreise ist, dass Sie im vorgegebenen

Fahrplan in den drei anzufahrenden Städten zusteigen und an den geführten Touren innerhalb der Städte teilnehmen können.

Neben dieser besonderen Lichtreise gibt es eine Dämmerungsführung in den Skyspace von James Turrell in Unna, in der Sie ein farbenprächtiges Lichtspiel von einzigartiger Schönheit erleben werden. Außerdem wird eine Familienlichtreise, die sich an die Jüngsten und ihre Eltern richtet, angeboten. Ein weiteres Highlight sind die drei geführten Lichtreisen, die in unterschiedlichen Fahrten und Touren zu den Lichtkunstwerken der Städte Unna, Bönen, Bergkamen, Fröndenberg, Hamm, Lünen und Schwerte führen.

Lassen Sie sich verzaubern von der Lichtkunst im östlichen Ruhrgebiet und sichern Sie sich Ihre Tickets rechtzeitig, denn die meisten Angebote wie die Dämmerungsführung und die Lichtreisen im Bus haben nur eine begrenzte Platzkapazität.

Wir wünschen Ihnen lichte Momente und eine anregende 3. Nacht der Lichtkunst.

Ihr HELLWEG – ein LICHTWEG -Team



Ursula Molitor und Vladimir Kuzmin, Der Pilgerstab  
© Sabine Schirdewahn

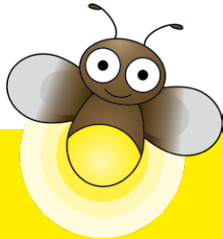
# Was kosten die Angebote der 3. Nacht der Lichtkunst?

## Ticketpreise für die Lichtreisen, auch Hop-On/Hop-Off Tour

**14,90 €** zzgl. VVK-Gebühr (keine Ermäßigung!)

## Familienlichtreise

Nur VVK: **14,90 €** zzgl. VVK-Gebühr  
ermäßigt **7,90 €** zzgl. VVK-Gebühr  
(Kinder bis 12 Jahre)



## Dämmerungsführung in den Skyspace

Nur VVK: **10,90 €** zzgl. VVK-Gebühr (keine Ermäßigung!)  
Diese Karte berechtigt an diesem Abend auch zum Besuch  
des Zentrums für Internationale Lichtkunst.

**Tickets für Kurzführungen** durch das Zentrum für  
Internationale Lichtkunst an diesem Abend ab 17.00 Uhr:

**7,90 €** zzgl. VVK-Gebühr / AK **9,50 €**  
ermäßigt **5,90 €** zzgl. VVK-Gebühr / AK **6,50 €**  
(Schüler, Studenten, Schwerbehinderte [ab 50 %])



**Aufgrund der begrenzten Kapazität,  
insbesondere bei den Lichtreisen, raten wir  
dringend, die Tickets frühzeitig zu erwerben!**

# Wie kommen Sie an Karten?

Die zentrale Vorverkaufsstelle ist der

**i-Punkt**  
**im Zentrum für Information und Bildung**  
**Lindenplatz 1, 59423 Unna,**  
**Tel.: 02303 10 37 77**  
**E-Mail: [zib-i-punkt@stadt-unna.de](mailto:zib-i-punkt@stadt-unna.de),**  
**[www.zib.unna.de](http://www.zib.unna.de)**  
Öffnungszeiten: Di-Fr 10.30-18.30 Uhr;  
Sa 10.30-14.30 Uhr

**Außerdem sind die Tickets auch an allen HellwegTicket-VVK-Stellen erhältlich. Dies sind unter anderem:**

**Ahlen**  
VHS Ahlen  
Westenmauer 10 / Markt 15  
Tel: 02382 5 94 36  
[www.vhs-ahlen.de](http://www.vhs-ahlen.de)

**Bergkamen**  
Brinkmann – Ihr Reiseparadies  
Jahnstraße 96  
Tel: 02306 9 27 91 01  
[www.brinkmann-reisen.de](http://www.brinkmann-reisen.de)

**Bönen**  
Kulturbüro Bönen im Rathaus  
Am Bahnhof 7  
Tel: 02383 93 32 53  
[www.boenen.de](http://www.boenen.de)

**Fröndenberg**  
Bücherparadies Kern  
Markt 9  
Tel: 02373 17 45 67  
[www.buecherparadies-froendenberg.de](http://www.buecherparadies-froendenberg.de)

**Hamm**  
Ticket Corner Hamm  
Oststraße 48  
Tel: 02381 92 61 55  
[www.ticketcornerhamm.de](http://www.ticketcornerhamm.de)  
+  
Westfälischer Anzeiger, GS Hamm  
Gutenbergstraße 1  
Tel: 02381 10 54 77  
[www.wa.de](http://www.wa.de)

### **Lippstadt**

Sparkasse Lippstadt  
(alle Geschäftsstellen)  
Spielplatzstraße 10  
Erwitter Straße 36  
Beckumer Straße 8  
Overhagener Straße 46  
Tel: 02941 75 70  
[www.sparkasse-lippstadt.de](http://www.sparkasse-lippstadt.de)  
+  
Der Patriot  
Marktstraße 4  
Tel: 02941 20 12 01  
[www.derpatriot.de/lippstadt](http://www.derpatriot.de/lippstadt)

### **Lünen**

Kulturbüro Lünen (Vorverkauf im  
Eingang Hanse-Saal)  
Kurt-Schumacher-Straße 39  
Tel: 02306 1 04 22 99  
[www.kulturbuero-luenen.de](http://www.kulturbuero-luenen.de)

### **Schwerte**

Ruhrtal-Buchhandlung  
Hüsingstraße 20  
Tel: 02304 1 80 40  
[www.ruhrtal-buchhandlung.de](http://www.ruhrtal-buchhandlung.de)

### **Soest**

Kulturhaus „Alter Schlachthof“  
(Büro und Gaststätte)  
Ulrichertor 4  
Tel: 02921 3 11 01  
[www.schlachthof-soest.de](http://www.schlachthof-soest.de)  
+  
Soester Anzeiger  
Rathausstraße 1 / Schloitweg 19 – 21  
Tel: 02921 68 81 26  
[www.soester-anzeiger.de](http://www.soester-anzeiger.de)  
+  
Tourist Information Soest  
Teichsmühlengasse 3  
Tel: 02921 1 03 63 05  
[www.wms-soest.de](http://www.wms-soest.de)

### **Unna**

Buchhandlung Hornung  
Markt 6  
Tel: 02303 25 15 20  
[www.hornung-buch.de](http://www.hornung-buch.de)

**Einfach, schnell  
und rund um die Uhr  
– alle Tickets können  
Sie auch online bestellen:  
[www.hellwegticket.de](http://www.hellwegticket.de)**





# Abendkasse

Lediglich für folgende Angebote sind Tickets an der Abendkasse erhältlich:

## Hop-On/Hop-Off Tour

**17,50 € (keine Ermäßigung)**

Tickets erhalten Sie ab 17.00 Uhr an folgenden Stellen:

Ahlen (Kunstmuseum Ahlen, Museumsplatz 1, 59227 Ahlen)

Lippstadt (Brauerei und Brauhaus Thombansen, Lange Straße 3, 59555 Lippstadt)

Soest (Museum Wilhelm Morgner, Thomästraße 1, 59494 Soest)

**Tickets für Kurzführungen durch das Zentrum für Internationale Lichtkunst an diesem Abend ab 17.00 Uhr:**

**9,50 € / ermäßigt 6,50 €**

Tickets erhalten Sie ab 16.00 Uhr am

i-Punkt im Zentrum für Information und Bildung, Lindenplatz 1, 59423 Unna



## Hinweise

Bedenken Sie bitte, dass die Anzahl der Teilnehmenden an den Lichtreisen und an der Dämmerungsführung aufgrund der vorhandenen Kapazitäten begrenzt ist.

Da ein Großteil des Programmes der 3. Nacht der Lichtkunst im Außenraum stattfindet, achten Sie bitte auf festes Schuhwerk und wetterfeste Kleidung. Nicht jeder Veranstaltungsort ist barrierefrei.

# Nacht der Lichtkunst-Special: Hop-On/Hop-Off-Lichtreise

**Fahrtroute: Ahlen – Lippstadt – Soest  
im Ringverkehr (siehe Fahrplan!)**

Diese Hop-On/Hop-Off Tour, die zwischen den Städten Ahlen, Lippstadt und Soest im Pendelverkehr nach einem festen Stundenplan fährt, verbindet die Lichtkunstwerke und Spielort-Programme der drei Städte miteinander. Das Besondere an dieser Lichtreise ist, dass die Reisenden im vorgegebenen Fahrplan in den drei anzufahrenden Städten zusteigen und an den geführten Touren innerhalb der Städte teilnehmen können. Innerhalb des Fahrplans kann flexibel bestimmt werden, wann und wo zugestiegen wird, um in die nächste Stadt zu fahren.





### Noch ein kurzer Hinweis für Ihre Reiseplanung:

Reisende, die in ihrer Stadt mit dem Programmpunkt vor Ort um 17.00 Uhr in die 3. Nacht der Lichtkunst starten, haben die Möglichkeit, an allen Führungen und Imbissen in den anderen Städten teilzunehmen. Bei einem späteren Start der Lichtreise können die Reisetilnehmerinnen und Reisetilnehmer spontan vor Ort entscheiden, auf welche Programmpunkte sie verzichten möchten, um per Bus wieder zurück in die Abfahrtsstadt zu fahren.

## Ahlen

### Haltestelle in Ahlen

**Ankunft und Abfahrt:** Kunstmuseum Ahlen (Museumsplatz 1, 59227 Ahlen)

#### Ankunftszeit in Ahlen

–  
17.45 Uhr  
18.45 Uhr  
19.45 Uhr  
20.45 Uhr  
21.45 Uhr  
22.45 Uhr  
23.45 Uhr\*  
00.45 Uhr\*

#### Abfahrzeit von Ahlen nach Lippstadt

17.00 Uhr  
18.00 Uhr  
19.00 Uhr  
20.00 Uhr  
21.00 Uhr  
22.00 Uhr  
23.00 Uhr *(letzte Fahrtmöglichkeit zurück nach Soest)*  
00.00 Uhr *(letzte Fahrtmöglichkeit zurück nach Lippstadt)*  
–

\* lediglich Rückfahrt; kein weiteres Programm mehr nach der Ankunft.

---

Im Kunstmuseum Ahlen erleben die Lichtreisenden in einer geführten Tour durch die wissenschaftliche Mitarbeiterin Dagmar Schmidt die Außenanlage mit ihren Lichtkunstwerken von **Heinz Mack** in neuem Licht sowie die Außeninstallation „**Kaskade**“ des isländischen Künstlers **Egill Sæbjörnsson**, die den Neubau des Kunstmuseums Ahlen in eine faszinierende Lichtskulptur verwandelt. Des Weiteren erhalten die Teilnehmerinnen und Teilnehmer einen kurzen Blick in die aktuelle Sonderausstellung „**Licht als Utopie: Brisante Träume. Die Kunst der Weltausstellung**“. Ein kleiner Lichtkunstimbiss rundet das Programm ab.

**Die Führungen starten jeweils um**

**17.00 / 17.45 / 18.45 / 19.45 / 20.45 / 21.45 / 22.45 Uhr**

Um 22.45 Uhr findet eine umfangreiche Führung durch die Außenanlage des Museums statt.



Thorsten Goldberg, Cumulus  
© Sabine Schirdewahn



# Lippstadt

---

## Haltestelle in Lippstadt

**Ankunft und Abfahrt:** Bushaltestelle „Tivoli“ (Lippertor 2, 59555 Lippstadt)

### Ankunftszeit in Lippstadt

–  
17.45 Uhr  
18.45 Uhr  
19.45 Uhr  
20.45 Uhr  
21.45 Uhr  
22.45 Uhr  
23.45 Uhr\*  
00.45 Uhr\*

### Abfahrzeit von Lippstadt nach Soest

17.00 Uhr  
18.00 Uhr  
19.00 Uhr  
20.00 Uhr  
21.00 Uhr  
22.00 Uhr  
23.00 Uhr *(letzte Fahrtmöglichkeit zurück nach Ahlen)*  
00.00 Uhr *(letzte Fahrtmöglichkeit zurück nach Soest)*  
–

\* lediglich Rückfahrt; kein weiteres Programm mehr nach der Ankunft.

---

Unter Berücksichtigung der stündlichen Ankünfte der Busse werden abwechselnd zwei verschiedene Führungen „Grüner Winkel“ und „Schifffahrtskanal“ angeboten (Start der letzten Führung: 22.45 Uhr). Beide Teilabschnitte beginnen und enden jeweils am Lippertor, an dem auch die Lichtreisebusse halten.

Natürlich können die Teilnehmerinnen und Teilnehmer der Hop-On/Hop-Off-Tour nach dem Besuch einer der beiden Führungen in Lippstadt verweilen, um dann anschließend an der anderen Führung teilzunehmen und so auch den anderen Abschnitt der Lichtpromenade kennenzulernen. Zur Stärkung erhalten die Hop-On/Hop-Off-Reisenden bei ihrer Ankunft in Lippstadt einen für diesen Abend gültigen Verzehrutschein für ein Lippstädter Pils oder ein alkoholfreies Getränk, der im nahegelegenen Lokal „Brauerei und Brauhaus Thombansen“ (Lange Str. 3, 59555 Lippstadt) eingelöst werden kann.

### **Die Führung „Grüner Winkel“**

**startet jeweils um 17.45 / 19.45 / 21.45 Uhr**

*(21.45 Uhr = letzte Möglichkeit für Besucherinnen und Besucher aus Ahlen, um wieder zurück nach Ahlen zu fahren)*

Es werden folgende Objekte besichtigt: „Undine“ von Claudia Schmacke, „Arche“ von Christoph Hildebrand, „abseite“ von Jan Philip Scheibe, „Lipstadium oder Friedrich der Große, der Mittlere und der Kleine“ von Jürgen Stollhans und „Glitzerbaum“ von Claudia Wissmann.



Christoph Hildebrand, Arche  
© Sabine Schirdewahn

### Die Führung „Schifffahrtskanal“

startet jeweils um 17.00 / 18.45 / 20.45 / 22.45 Uhr

*(22.45 Uhr = nur möglich für Besucher aus Lippstadt und Soest,  
da für Ahlener Besucherinnen und Besucher keine Rückfahr-  
möglichkeit besteht)*

Es werden folgende Objekte besichtigt: „HEL“ von Livia Theuer  
und Daniel Roskamp, „Das Ergreifen“ von Johannes Jäger,  
„Cumulus“ von Thorsten Goldberg, „Schweigen“ von Gunda  
Förster und „Milky Way“ von Stefan Sous.

# Soest

---

## Haltestellen in Soest

**Nur Ankunft:** Museum Wilhelm Morgner (Thomästraße 1, 59494 Soest)

**Nur Abfahrt:** Busbahnhof am Bahnhof Soest (Bahnhofstraße 2, 59494 Soest)

### Ankunftszeit in Soest

–  
17.45 Uhr  
18.45 Uhr  
19.45 Uhr  
20.45 Uhr  
21.45 Uhr  
22.45 Uhr  
23.45 Uhr\*  
00.45 Uhr\*

### Abfahrzeit von Soest nach Ahlen

17.00 Uhr  
18.00 Uhr  
19.00 Uhr  
20.00 Uhr  
21.00 Uhr  
22.00 Uhr  
23.00 Uhr *(letzte Fahrtmöglichkeit zurück nach Lippstadt)*  
00.00 Uhr *(letzte Fahrtmöglichkeit zurück nach Ahlen)*  
–

\* lediglich Rückfahrt; kein weiteres Programm mehr nach der Ankunft.







Richard A. Cox, Lichtbogen  
© Sabine Schirdewahn

---

Bei der Ankunft des Busses am Museum Wilhelm Morgner werden die Lichtreisenden durch eine/n Lichtkunstführer/in im Museum empfangen. Dort werden westfälische Häppchen gereicht, bevor die Teilnehmerinnen und Teilnehmer die Lichtkunstobjekte „Brainwave“ von Jan van Munster direkt am Museum, „Lichtbogen“ von Richard A. Cox am Wall und „Pilgerstab für Soest“ von molitor & kuzmin am Brüdertor/Bahnhof im Rahmen einer fachkundigen Führung entdecken.

**Die Führungen starten jeweils**  
um 17.00 / 17.45 / 18.45 / 19.45 / 20.45 / 21.45 / 22.45 Uhr

---

**Tickets** für die Hop-On/Hop-Off-Lichtreise



**WK 14,90 €** zzgl. WK-Gebühr (keine Ermäßigung)

**AK 17,50 €** (keine Ermäßigung)

# Geführte Kunsttouren und Lichtreisen per Bus



# Lichtreise in die Region für Familien

**Unna – Bönen – Bergkamen – Unna**

**Treffpunkt: Ankerpunkt Lindenbrauerei,  
Info-Counter im Zentrum für Information und Bildung (zib),  
Lindenplatz 1, 59423 Unna**

Die Lichtreise für Familien legt ihren Schwerpunkt auf Familien mit Kindern im Alter von 6-12 Jahren.

16.30 Uhr

- Ausgangspunkt ist das Zentrum für Internationale Lichtkunst
- Unna. Hier ist Unnas Himmel in leuchtenden Farben und eine über
- 800 Jahre alte Zahlenformel zu sehen.

17.45 Uhr

- In Bönen am „Yellow Marker“ wird ein alter, schlafender Riese geweckt,
- der nachts bis in den Himmel leuchtet. Die Besucherinnen und Besucher
- dürfen nicht nur auf seinen Rücken steigen und die einmalige Aussicht
- genießen, sondern können hier auch gemeinsam mit Kerstin
- Donkervoort kreativ werden.

19.15 Uhr

- Weiterfahrt nach Bergkamen. Auf der Fahrt durch Bergkamen begegnen den Reisenden magische Leuchtzeichen. Am Ziel angekommen, stoßen die Teilnehmenden auf Gullydeckel, die hier bei Nacht nicht mehr so sind, wie sie am Tag erscheinen.

ca. 20.30 Uhr

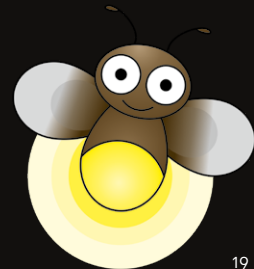
- Ankunft in Unna

*Die Lichtreise für Familien wird von Christiane Hahn und Angelika Patotzka begleitet, die diese Reise auch mitentwickelt haben.*

## Tickets



**14,90 €** zzgl. VVK-Gebühr  
ermäßigt **7,90 €** zzgl. VVK-Gebühr  
(Kinder bis 12 Jahre)



# Lichtreise in die Region 1

**Bergkamen – Unna – Schwerte – Bergkamen**

**Treffpunkt: Rathausplatz, 59192 Bergkamen**

**17.00 Uhr**

- In Bergkamen begegnen den Reisenden unterschiedlichste Lichtkunstwerke: So wird beispielsweise die Medienskulptur „no agreement today, no agreement tomorrow“ von **Andreas M. Kaufmann**, die den Einfluss der Massenmedien auf unsere Wahrnehmung aufgreift, zu sehen sein. In der Bergkamener Fußgängerzone können die Teilnehmenden zwei Lichtkunstwerke von **Rochus Aust** vergleichen. Und sogar während der Fahrt können Lichtkunstinstallationen der Künstler **Maik** und **Dirk Löbbert** vom Bus aus bestaunt werden.

**18.15 Uhr**

- Anschließend steht der Besuch des Zentrums für Internationale Lichtkunst Unna auf dem Programm. Das Sammlungs- und Ausstellungskonzept dieses Museums bietet mit herausragenden Beispielen einen Überblick über die international wichtigsten künstlerischen Positio-

- nen der Lichtkunst. Der Fokus der Führung liegt auf der tags zuvor eröffneten Wechselausstellung „**Excess. Bernardí Roig**“ (24.11.2018 – 14.4.2019). Außerdem wird der aus Berlin stammende Künstler **Stephan Brenn**, der Fotoprojekte, Fassadenprojektionen und Drahtzeichnungen konzipiert, das zib in ein besonderes Licht tauchen.

**19.45 Uhr**

- Danach fährt der Lichtreisebus nach Schwerte, wo die Betrachtung der Werke von **Rosemarie Trockel** und **Kazuo Katase** auf dem Rohrmeisterei-Plateau sowie die Installation der **Gebrüder Löbbert** im Stadtpark den lichtkünstlerischen Abschluss der Reise bilden. Bei der Rückfahrt nach Bergkamen können dann anschließend die Lichtreise-Erlebnisse ausgetauscht werden.

**ca. 21.00 Uhr**

- **Ankunft in Bergkamen**

*Diese Lichtreise wird von **Matthias Wagner K**, künstlerischer Leiter von **HELLWEG – ein LICHTWEG** und Direktor des Museums **Angewandte Kunst in Frankfurt**, geführt.*

**Tickets**



**14,90 €**

zzgl. VVK-Gebühr (keine Ermäßigung, nur VVK)

# Lichtreise in die Region 2

Lünen – Schwerte – Fröndenberg – Unna – Lünen

**Treffpunkt: Heinz-Hilpert-Theater Lünen,  
Kurt-Schumacher-Straße 39, 44532 Lünen**

16.45 Uhr

- Die Lichtreise beginnt mit einer Fahrt zu den Lüner Lichtkunstwerken:
- Zur Lichtskulptur „Flusswächter“ von Kazuo Katase und zu der in 2017
- eröffneten Lichtkunstinstallation „radial“ von Martin Pfeiffle.

18.15 Uhr

- Anschließend fährt der Lichtreisebus nach Schwerte, wo die Werke von
- Rosemarie Trockel und Kazuo Katase auf dem Rohrmeisterei-Plateau
- im Zentrum stehen, bevor die Lichtreisenden weiter nach Fröndenberg
- fahren. Diese Reise bietet die Möglichkeit, die zwei sehr unterschied-
- lichen Lichtkunstwerke des japanischen Künstlers Kazuo Katase zu
- „erfahren“.

19.15 Uhr

- In Fröndenberg rückt Tilman Küntzels Werk „Lightning blue“ in den
- Fokus der Betrachtung. Dann folgt die Weiterfahrt nach Unna.

20.00 Uhr

- In Unna steht der Besuch des Zentrums für Internationale Lichtkunst
- auf dem Programm. Das Sammlungs- und Ausstellungskonzept die-
- ses Museums bietet mit herausragenden Beispielen einen Überblick
- über die international wichtigsten künstlerischen Positionen der
- Lichtkunst. Der Fokus der Führung liegt auf der tags zuvor eröffneten
- Wechseiausstellung „Excess. Bernardí Roig“ (24.11.2018 - 14.4.2019).
- Außerdem wird der aus Berlin stammende Künstler Stephan Brenn,
- der Fotoprojekte, Fassadenprojektionen und Drahtzeichnungen konzi-
- piert, das zib in ein besonderes Licht tauchen.
- Anschließend fahren die Teilnehmerinnen und Teilnehmer zum Aus-
- gangspunkt der Reise nach Lünen zurück.

21.30 Uhr

- Ankunft in Lünen

*Die Lichtreise wird von Dominik Olbrisch, Absolvent des Studienganges  
„Kunstgeschichte der Moderne und Gegenwart“ an der Ruhr-Universität  
Bochum, geführt.*

**Tickets**



**14,90 €**

zzgl. VVK-Gebühr (keine Ermäßigung, nur VVK)

# Lichtreise in die Region 3

Unna – Bergkamen – Hamm – Bönen – Unna

**Treffpunkt: Ankerpunkt Lindenbrauerei,  
Info-Counter im Zentrum für Information und Bildung (zib),  
Lindenplatz 1, 59423 Unna**

17.00 Uhr

- Diese Lichtreise beginnt mit dem Besuch des Zentrums für Internationale Lichtkunst Unna. Das Sammlungs- und Ausstellungskonzept dieses Museums bietet mit herausragenden Beispielen einen Überblick über die international wichtigsten künstlerischen Positionen der Lichtkunst. Der Fokus der Führung liegt auf der tags zuvor eröffneten Wechselausstellung „Excess. Bernardí Roig“ (24.11.2018-14.4.2019).
- Außerdem wird der aus Berlin stammende Künstler Stephan Brenn, der Fotoprojekte, Fassadenprojektionen und Drahtzeichnungen konzipiert, das zib in ein besonderes Licht tauchen.

18.45 Uhr

- In der Bergkamener Innenstadt führt der Rundgang zu verschiedenen Lichtkunstinstallationen: So wird neben der Medienskulptur „no agreement today, no agreement tomorrow“ von Andreas M. Kaufmann, die den Einfluss der Massenmedien auf unsere Wahrnehmung thematisiert, auch das in unmittelbarer Nähe befindliche Werk der Künstlerin Birgit Hölmer zu sehen sein, bei dem Ansichten berühmter und wenig bekannter Brunnen aus europäischen Städten auf einen Wasservorhang projiziert werden. Und sogar während der Fahrt können Lichtkunstinstallationen der Künstler Maik und Dirk Löbbert vom Bus aus bestaunt werden.

19.45 Uhr

- In Hamm werden mehrere mit Lichtkunst versehene Brücken über- und unterquert. Die Lichtreisenden werden neben einem Kunstwerk von Günter Dohr auch die „Blaue Welle“ von Vollrad Kutscher und die „Regenbogenbrücke“ von Horst Rellecke bewundern können.

20.45 Uhr

- Zum Abschluss der Reise steuert der Lichtreisebus den „Yellow Marker“ in Bönen an. **Mischa Kuball** lässt diesen Förderturm durch gelbe, vertikale Lichtleisten weit in den Landschaftsraum hinaus leuchten. Es gibt die Möglichkeit, den Turm zu besteigen und vom Balkon aus einen Blick auf die zahlreichen Lichter der Hellweg-Region zu werfen.

ca. 21.45 Uhr

- Ankunft in Unna

*Die Lichtreise wird von Norbert Muczka, Stadtbaurat a. D. und ehemaliger Leiter des Kulturbüros Fröndenberg, geführt.*

#### Tickets



**14,90 €**

zzgl. VVK-Gebühr (keine Ermäßigung, nur VVK)



# Zentrales Spielortprogramm **Unna**

**Ort:** Ankerpunkt Lindenbrauerei,  
Info-Counter im Zentrum für Information und Bildung (zib),  
Lindenplatz 1, 59423 Unna

**Beginn: 16.15 Uhr** (Dauer: ca. 1 Stunde und 15 Minuten)

## **Dämmerungsführung in den Skyspace des „Third Breath 2005/2009“ von James Turrell**

Während der Sonnenuntergangsstunde ist im Skyspace des „Third Breath 2005/2009“ von James Turrell ein farbenprächtiges Lichtspiel von einzigartiger Schönheit zu bewundern. Natürliches und künstliches Licht begegnen sich hier in der Dämmerung und lassen den Himmel zu einer Farbfläche mutieren, die den Raum gegen den Himmel abzuschließen scheint und doch der Himmel selbst ist. Gruppengröße: maximal 25 Personen. Besuch nur mit dem Ticket „Dämmerungsführung in den Skyspace“ möglich.

### **Tickets**

**10,90 €** zzgl. VVK-Gebühr (keine Ermäßigung, nur VVK)

Diese Karte berechtigt an diesem Abend auch zum Besuch des  
Zentrums für Internationale Lichtkunst.



James Turrell, Third Breath 2005/2009  
© Florian Holzherr



**ab 17.00 Uhr**

**bis einschließlich 23.00 Uhr (im 45-minütigen Takt)**

**Kurzführungen durch die Wechsausstellung  
„Excess. Bernardí Roig“ (24.11.2018-14.4.2019) und  
durch ausgewählte Kunstwerke der Dauerausstellung**

Das Sammlungs- und Ausstellungskonzept des Zentrums für Internationale Lichtkunst Unna bietet mit herausragenden Beispielen einen Überblick über die international wichtigsten künstlerischen Positionen der Lichtkunst, so werden beispielsweise Werke von Joseph Kosuth, Mischa Kuball, Jan van Munster und Keith Sonnier zu sehen sein.

**Bernardí Roig** lebt und arbeitet in Madrid und Binissalem, Spanien und gilt als einer der wichtigsten spanischen Künstler der Gegenwart. Sein Werk umfasst Skulpturen und Licht-Installationen, Videos, Photographien und Zeichnungen. Charakteristisch sind seine menschlichen Skulpturen aus weißem Polyesterharz mit Leuchtstoffröhren. Bei diesen Arbeiten Roigs, die auch im Fokus dieser Ausstellung stehen, ist insbesondere die Dualität von menschlicher Skulptur auf der einen und Lichtquelle auf der anderen Seite bemerkenswert. Beide Komponenten stehen offensichtlich nur kompositorisch im Einklang. Denn die isoliert wirkenden Skulpturen, ihre Körper und ihr Ausdruck, sind gekennzeichnet von einer Last und werden von einem grellen Licht

begleitet und beeinflusst. Der Mensch im Konflikt mit seiner Umwelt und seinen medialen Einflüssen ist zentrales Motiv in Bernardí Roigs Arbeiten. Erleben Sie diese tags zuvor eröffnete Wechsausstellung im Rahmen einer 45 minütigen Museumsführung.



**Tickets  
für Kurzführungen durch  
das Zentrum für Internationale  
Lichtkunst an diesem Abend  
ab 17 Uhr:**

**VVK 7,90 €** zzgl. VVK-Gebühr  
ermäßigt 5,90 €  
zzgl. VVK-Gebühr  
**AK 9,50 €**  
ermäßigt 6,50 €

Bernardí Roig,  
An illuminated head für Blinky P. (The gun), 2010  
© Bernhard Rot



**ab 17.00 Uhr bis 23.00 Uhr**

Der aus Berlin stammende Künstler Stephan Brenn, der Fotoprojekte, Fassadenprojektionen und Drahtzeichnungen konzipiert, hat eine Lichtkunstinstallation speziell für das Zentrum für Information und Bildung entwickelt, mit der er den Innenraum des Gebäudes exklusiv an diesem Abend in ein besonderes Licht tauchen wird.



Stephan Brenn  
Kraftwerk Berlin - 150 Jahre Berlin Hyp 2018  
© Stephan Brenn

# Zentrales Spielortprogramm Lünen

**Ort: Hinter dem Rathaus,  
Graf-Adolf-Straße 39, 44532 Lünen**

**Lichtkunst-Führungen um 17.30 Uhr und 19.30 Uhr**  
(Dauer: jeweils ca. 1,5 Stunden)

In Lünen können Lichtkunstinteressierte an einer besonderen Lichtreise teilnehmen, die ganz ohne Lichtreisebus auskommt. Gemeinsam mit einer/m Lichtkunstführer/in und einem Bollerwagen, der mit heißen Getränken wie Tee und Glühwein gefüllt ist, erkunden die Teilnehmerinnen und Teilnehmer im Rahmen einer Führung vier Lichtkunstwerke der Stadt.



**Diese Führungen sind kostenlos!**

## Impressum

**HELLWEG – ein LICHTWEG** ist ein Projekt der Kulturregion Hellweg unter Beteiligung folgender Städte, Gemeinden und Einrichtungen: Ahlen – Kulturabteilung der Stadt Ahlen und Kunstmuseum Ahlen gGmbH, Bergkamen – Kulturreferat der Stadt Bergkamen, Bönen – Kulturbüro der Gemeinde Bönen, Fröndenberg – Stadtmarketing der Stadt Fröndenberg/Ruhr, Hamm – Fachbereich Kultur und Koordinationsbüro Kulturregion Hellweg, Lippstadt – Stadt Lippstadt, Fachdienst Kultur und Weiterbildung, Lünen – Kulturbüro Lünen, Schwerte – Bürgerstiftung Rohrmeisterei, Soest – wallimlicht e.V., Soest und Kulturamt der Stadt Soest und Unna – Kreisstadt Unna, Bereich Kultur und Zentrum für Internationale Lichtkunst Unna e.V.

### Projektleitung und Herausgeber

HELLWEG – ein LICHTWEG e.V. und Kreisstadt Unna, Bereich Kultur,  
Lindenplatz 1, 59423 Unna

### Infos

Sigrun Krauß, Tel.: 02303 10 37 20, E-Mail: [sigrun.krauss@stadt-unna.de](mailto:sigrun.krauss@stadt-unna.de) (verantwortlich),  
Sina Ziegler, Tel.: 02303 10 37 26, E-Mail: [sina.ziegler@stadt-unna.de](mailto:sina.ziegler@stadt-unna.de).

### Visuelles Gestaltungskonzept, Layout und Satz

Guido Muermann · [www.muermann.info](http://www.muermann.info)

### Haftungsausschluss · Copyrights

Programmänderungen vorbehalten. Keine Haftung für Satz- oder Druckfehler sowie für die Angaben zu Terminen, Orten und Preisen. Die Copyrightangaben zu den verwendeten Fotos wurden nach bestem Wissen gesetzt. Sollten Sie darüber hinaus Rechte an einem der Bilder haben, setzen Sie sich bitte mit uns in Verbindung.

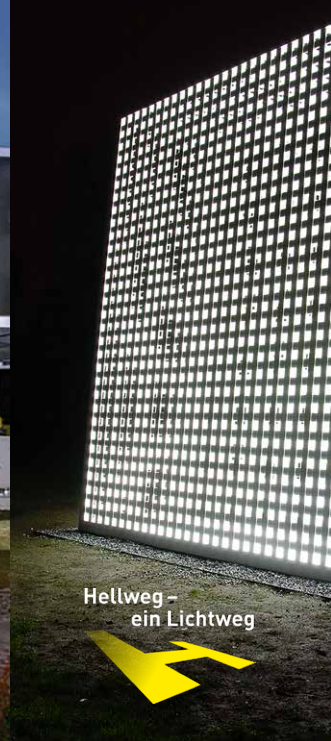
### Veranstalter

HELLWEG – ein LICHTWEG e.V.

→ [www.hellweg-ein-lichtweg.de](http://www.hellweg-ein-lichtweg.de)

Ministerium für  
Kultur und Wissenschaft  
des Landes Nordrhein-Westfalen





Ahlen · Bergkamen · Bönen · Fröndenberg · Hamm · Lippstadt · Lünen · Schwerte · Soest · Unna

Hellweg -  
ein Lichtweg

