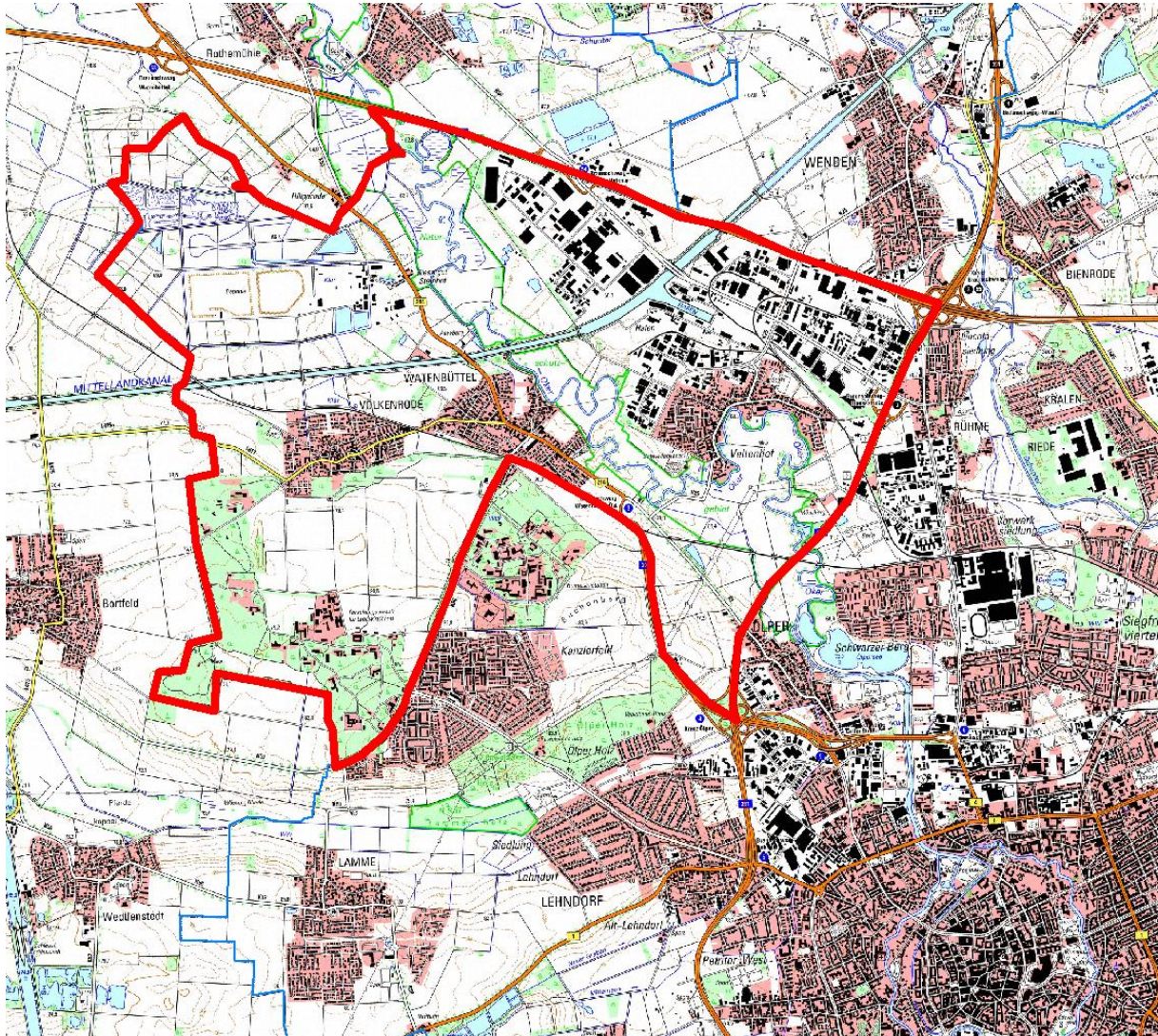


Anlage zur Allgemeinverfügung über die Aufstallung von Geflügel vom 05.02.2021

Von der Aufstallungspflicht betroffene Gebiete in Braunschweig

Völkenrode, Watenbüttel, Veltenhof



Das Gebiet umfasst:

- nördlich die A2 von der Stadtgrenze bis zum Autobahnkreuz Nord
- in östlicher Richtung von der Anschlussstelle BS Nord bis BS Ölper die A 391
- in westlicher Richtung die A 392
- von der A 392 die Bahnlinie bis zur Bundesallee
- in südlicher Richtung die Bundesallee bis zur Stadtgrenze
- westlich und nördlich die Stadtgrenze von Braunschweig Richtung Peine und Gifhorn