

Investitionen in den Klimaschutz

Energie sparen - Klima schützen jetzt!

25. April 2009: Wohnraumklima

Die meiste Zeit verbringen wir in geschlossenen Räumen. Dabei ist das Wohlbefinden maßgeblich vom richtigen Heiz- und Lüftungsverhalten abhängig. Ihre Partner beim Aktionstag halten wertvolle Tipps bereit, wie Sie sich Ihr ideales Raumklima schaffen können. Außerdem informieren wir über Schimmelpilzvermeidung und eine Vielzahl an Möglichkeiten wie Sie Energie und Kosten in Ihrem Haushalt einsparen können.

16. Mai 2009: Energie von der Sonne

Die Sonne spendet nicht nur Licht und Wohlbefinden. Sie kann auch als unbegrenzt zur Verfügung stehende Energiequelle genutzt werden. Durch den Einsatz von Solarkollektoren und Photovoltaik-Anlagen kann sie elektrischen Strom oder warmes Wasser bereitstellen. Wie die Kraft der Sonne nachhaltig genutzt werden kann, erfahren Sie von uns.



Ihre Partner bei den Aktionstagen



STADT  ISERLOHN



Ulrike Jostmann
Klimaschutzbeauftragte
Tel.: 02371/ 217 - 2925
www.iserlohn.de

Thomas Richlik
Gebäudemanager
Tel.: 02371/ 217 - 2655
www.iserlohn.de



Einfach nah. Einfach fair.

Energieberatung
Tel.: 0 23 71 / 807 -1330
und -1333
www.stadtwerke-iserlohn.de



Verbraucherzentrale NRW
Beratungsstelle Iserlohn
Tel.: 02371-24271
www.vz-nrw.de/iserlohn



Kreishandwerkerschaft MK
Geschäftsstelle Iserlohn
Tel.: 0 23 71 / 9581 - 0
www.kh-mk.de

Netzwerk
Klimabündnis Iserlohn

Leo Schwering
Tel.: 02371 12211

Jochen Pfänder
Tel.: 02371 81820



Baufinanzierung
Tel.: 02371/ 216 320
www.sparkasse-iserlohn.de



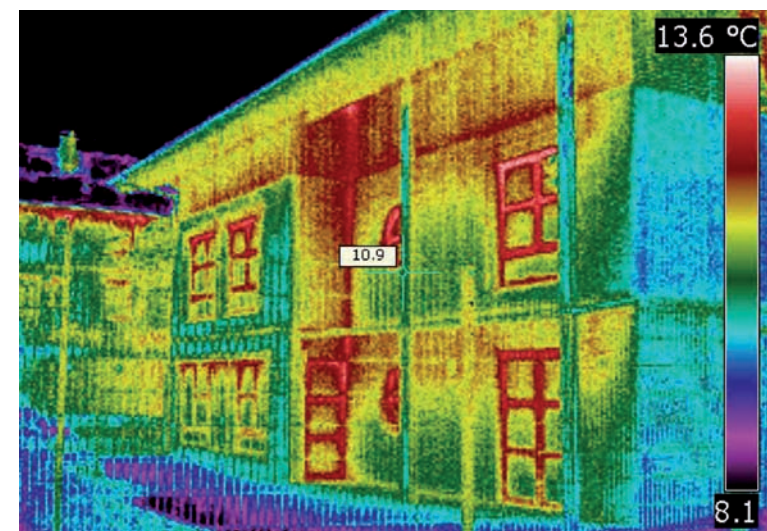
Bauking Iserlohn
Tel.: 0 23 71 / 9 60 -100
www.bauking.de

Herausgeber:



und Arbeitskreis iserlohnenergieklima, AG Öffentlichkeitsarbeit
Diese Broschüre wurde auf recyclebarem Papier gedruckt.
Februar 2009

Informationen und Beratung für unsere Zukunft!



Einladung

**Aktionstage
im Rathaus am Schillerplatz am**

Samstag, 28. Februar 2009

Samstag, 21. März 2009

Samstag, 25. April 2009

Samstag, 16. Mai 2009

jeweils von 10.00 bis 13.00 Uhr

Aktionstage Iserlohnenergieklima Energie sparen - Klima schützen

Klimaschutz betrifft uns alle! Gerade unsere Region und insbesondere die Stadt Iserlohn konnten dies durch den verheerenden Orkan Kyrill hautnah erfahren. Die natürlichen Ressourcen werden immer knapper. Wir alle müssen uns bemühen zum Erhalt der Umwelt beizutragen. Der Arbeitskreis Iserlohnenergieklima möchte Ihnen Wege aufzeigen, dieses gemeinsame Ziel zu erreichen. Wir sind ein lokales Netzwerk bestehend aus Mitgliedern von Verwaltung, Unternehmen, Vereinen und Hochschulen, das sich für Klimaschutz und Energieeffizienz in Iserlohn einsetzt.

Unsere Ziele:

- Unabhängige Energieberatung
- Steigerung der Energieeffizienz
- Einsatz erneuerbarer Energien
- Bildung und Öffentlichkeitsarbeit zum Klimaschutz
- Vernetzung lokaler Partner



Energieeffizienz ist auch Klimaschutz

Aktionstage im Rathaus am Schillerplatz

Was erwartet Sie?

Beratung und Information durch kompetente Fachleute zum Beispiel zu den Themen:

- Thermographie und Gebäudedämmung
- Energetischer Gebäude-Kurzcheck
- Energiepass
- Umbau und Sanierung
- Moderne Heizsysteme
- Erdwärme
- Richtig Heizen mit Holz
- Solarthermie und Photovoltaik
- Energiespar-Konzepte
- Fördermöglichkeiten bei der Gebäudesanierung
- Informationen über Finanzierungsmöglichkeiten

und natürlich jede Menge Tipps!



Energieberatung Einfach nah, einfach fair

Unsere Aktionstage finden an folgenden Terminen statt:

28. Februar 2009: Moderne Heizsysteme

Unterschiedliche hochentwickelte Heizsysteme ermöglichen Energie und somit Kosten zu sparen und gleichzeitig das Klima zu schützen. Wir informieren und beraten Sie, welche Technik in Ihren eigenen vier Wänden zum Einsatz kommen könnte.

21. März 2009: Gebäudedämmung

Ein Vollwärmeschutz Ihres Hauses garantiert Ihnen sowohl langfristigen Komfort und Behaglichkeit als auch Schonung Ihres Geldbeutels und der Umwelt. Die „dritte Haut“ Ihres Hauses wärmt im Winter und kühlt im Sommer. Wir informieren, wie Sie dieses Ziel beispielsweise durch Außenwand-, Dach- und Kellerdämmung oder witterungsabweisende Fenster erreichen können.

